

İÇİNDEKİLER

• Adana'daki Kültür Varlıkları	1
◦Yapım Gelenekleri	2
◦Malzeme Ve Kullanımı	2
◦Adana'daki Geleneksel Konutların İklim'e Göre Biçimlenmesi	3
◦Adana'da Kültürün Geleneksel Konutların Biçimlenmesine Etkisi	5
◦Adana Kentinde Geleneksel Dokuda Arazi Kullanımı	6
◦Adana Kentinde Geleneksel Konutta Mekan Kullanımı	7
◦Adana'daki Geleneksel Konutların Strüktürü	9
◦Mimari Elemanlar	10
• Günümüzde Adana Kültür Varlıkları	13
• Anahtar Paftalar	
◦Adana Şehir Planında Kültür Varlıklarının Bulunduğu Paftalar (1)	16
◦Adana Şehir Planında Kültür Varlıklarının Bulunduğu Paftalar (2)	17
• Araştırma Bulguları	
◦17L	18
◦17M	23
◦17N	28
◦18K	31
◦18M	33
◦18N	37
◦18O	49
◦19L	59
◦19M	61
◦19N	72
◦19O	98
◦19P	128
◦20O	150
◦20P	156
◦Tescilli Olup Yıkılmış Kültür Varlıkları	159

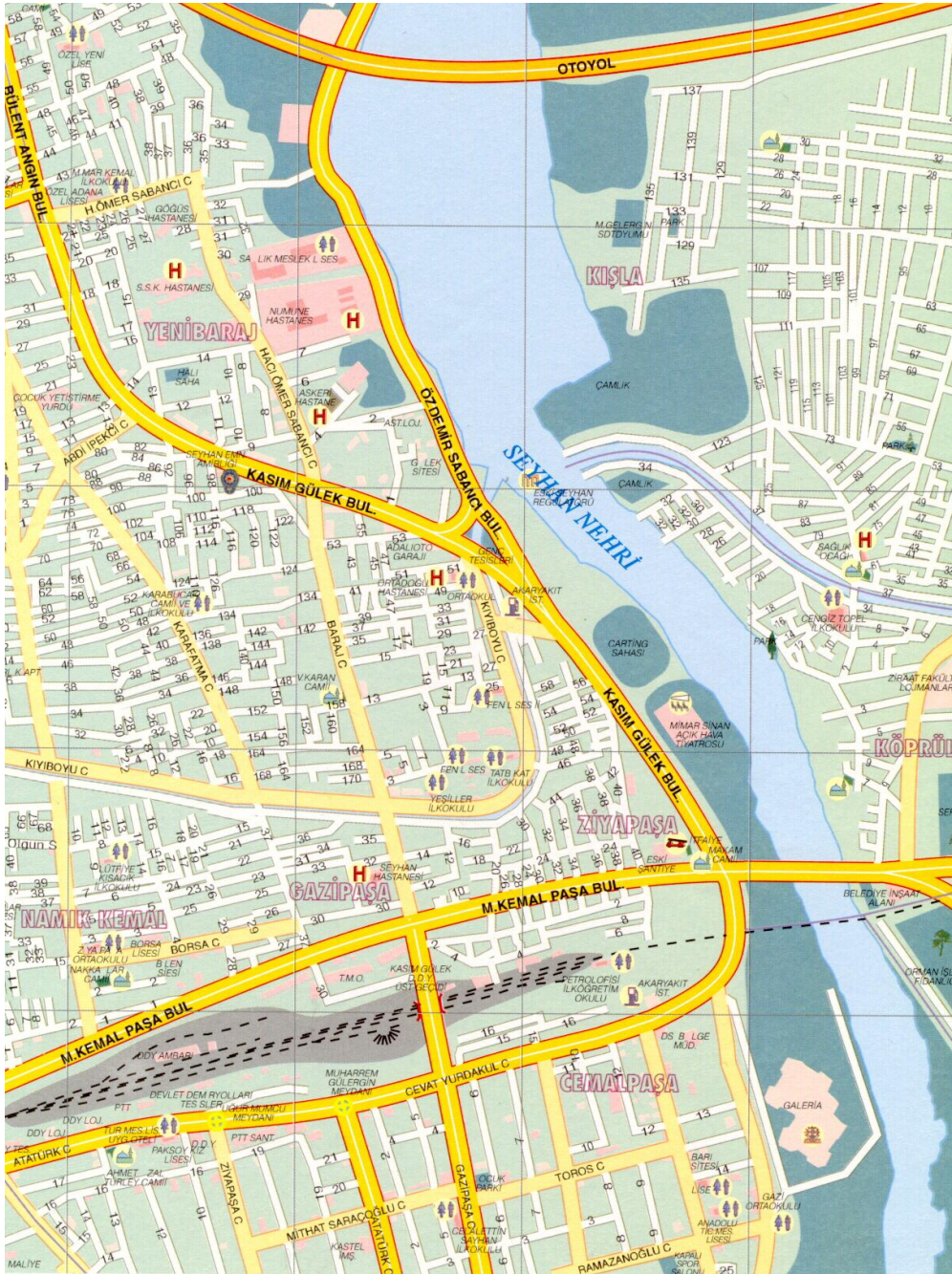
16

17

18

19

20



H

İ

J

K

L

Adana Şehir Planında Kültür Varlıklarının Bulunduğu Paftalar (1)

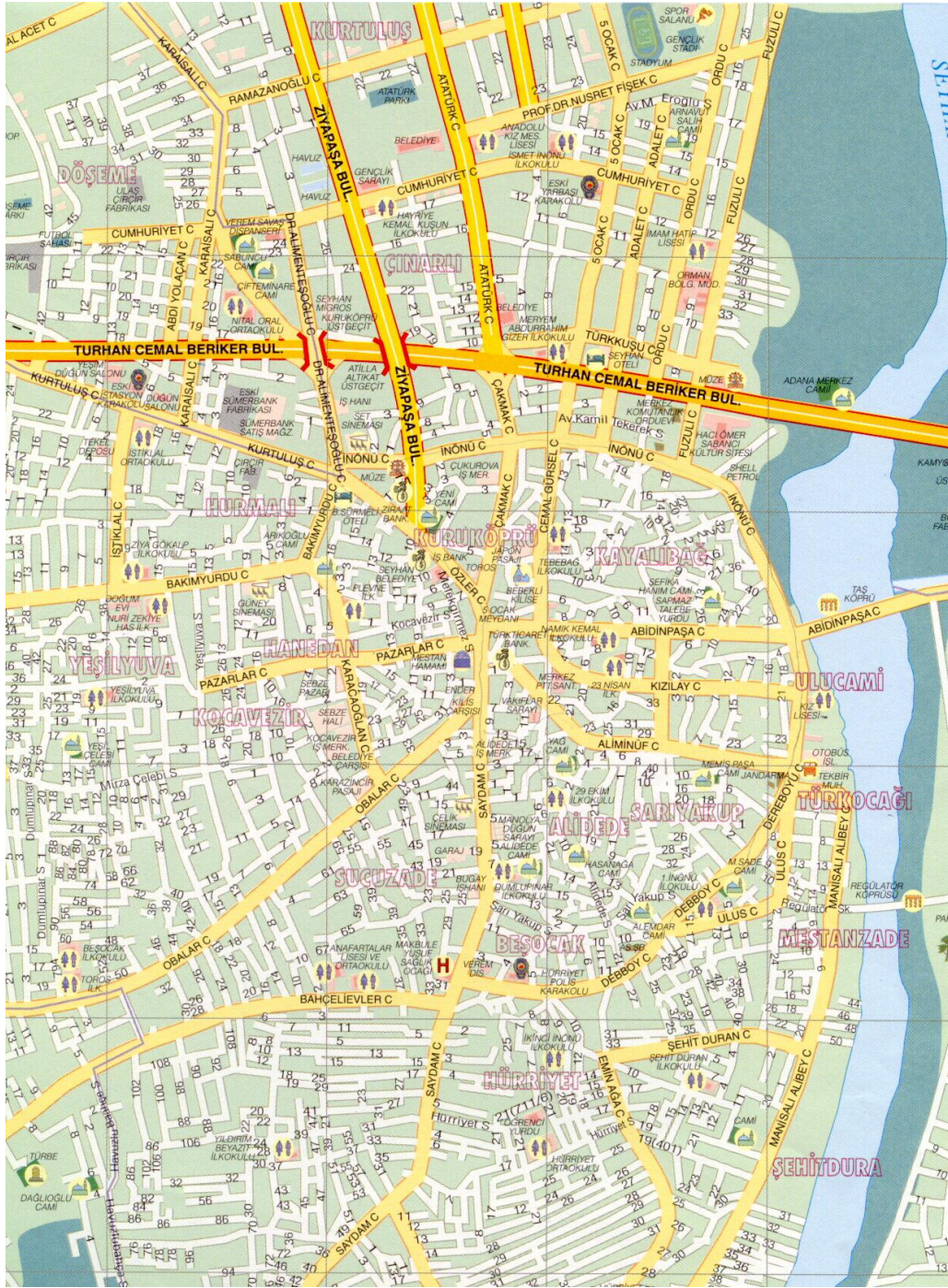
16

17

18

19

20



M

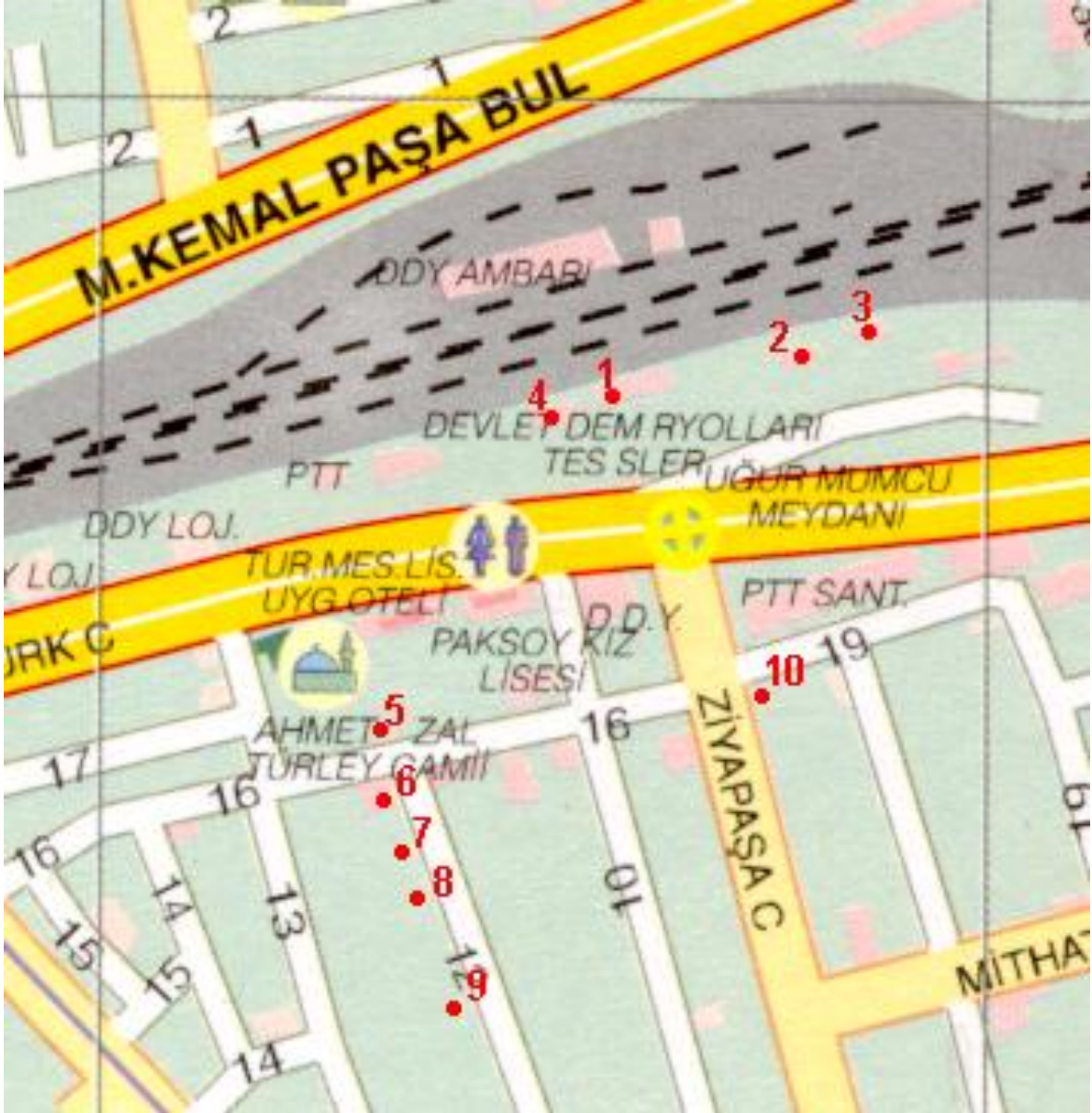
N

O

P

R

Adana Şehir Planında Kültür Varlıklarının Bulunduğu Paftalar (2)



17L



Bina 1
Tescilli (env.no:241) Adana Garı
Yapı kullanılmaktadır.



Bina 2
Tescilli (env.no:241)
Sağlık Müdürlüğü (T.C.D.D.)
Yapı kullanılmaktadır.



Bina 3
Tescilli (env.no:241) Adana Garı
Lojman olarak kullanılmaktadır.



Bina 4
Tescilli (env.no:241)
Lojman olarak kullanılmaktadır.



Bina 5
Tescilli (env.no:241)
Yapı kullanılmaktadır.



Bina 6
Tescilsiz
Konut kullanılmaktadır.



Bina 7
Tescilsiz
Konut kullanılmaktadır.



Bina 8
Tescilsiz
Konut kullanılmaktadır.



Bina 9
Tescilsiz
Konut kullanılmaktadır.



Bina 10
Tescilsiz
Konut kullanılmaktadır.



17M



Bina 1
Nihat Oral Evi
Konut olarak kullanılmaktadır.



Bina 1 (Arka Cephe)



Bina 2
Konut olarak kullanılmaktadır.



Bina 3
Konut olarak kullanılmaktadır.



Bina 4
Demet Sabancı Evi
Konut olarak kullanılmaktadır.



Bina 5
Konut olarak kullanılmaktadır.



Bina 6
Konut olarak kullanılmaktadır.



Bina 7
Edip Kavuzlu Evi
Konut olarak kullanılmaktadır.



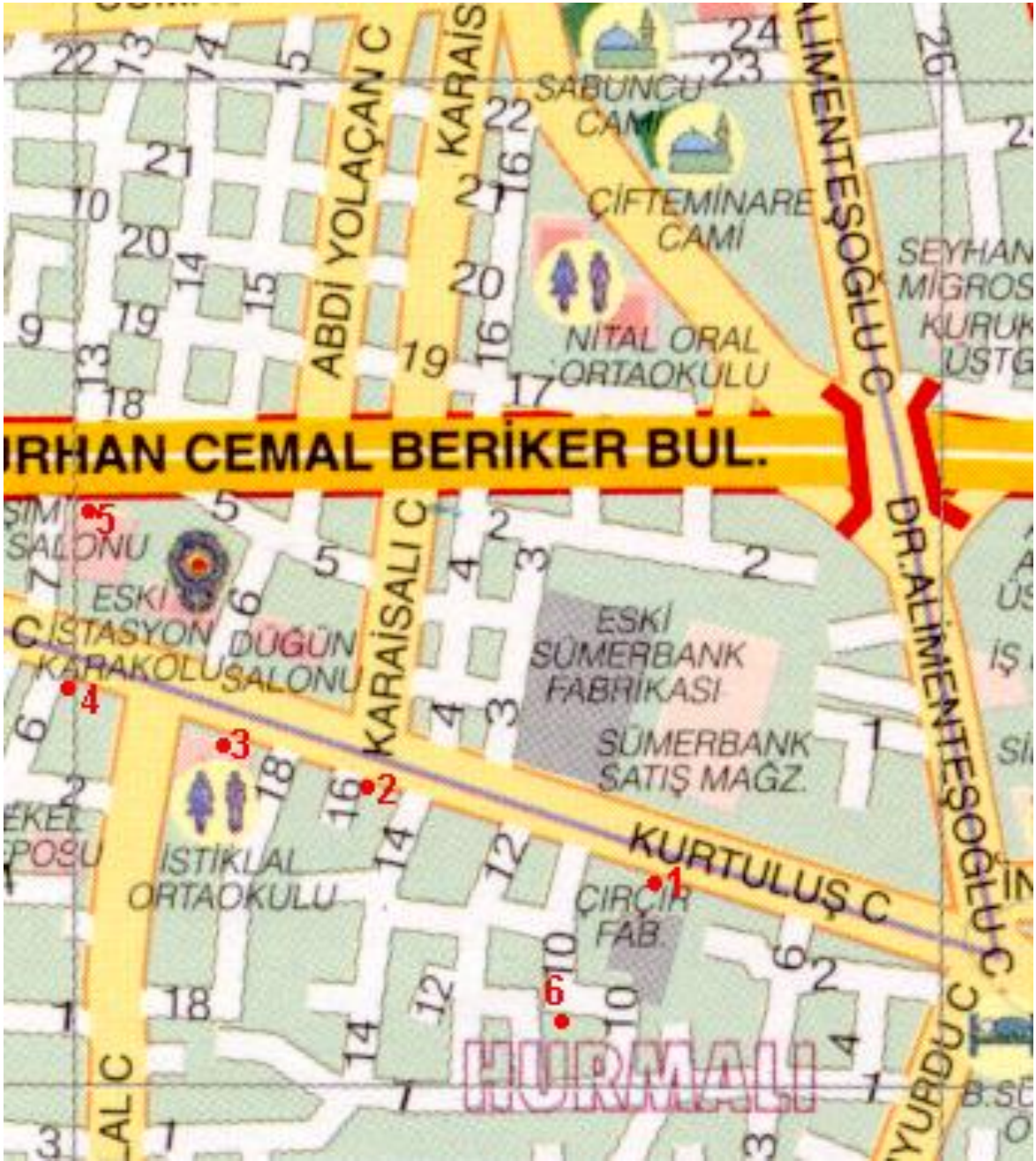
Bina 8
Mini-Kid Çocuk Evi
İşyeri olarak kullanılmaktadır.



Bina 9
Konut olarak kullanılmaktadır.



Bina 10
Talip Aksoy Evi
Konut olarak kullanılmaktadır.



17N



Bina 1
Konut kullanılmamaktadır.



Bina 2
İşyeri olarak kullanılmaktadır.



Bina 3
Tescilli (Env. no: 243)
İstiklal İlköğretim Okulu
Yapı kullanılmaktadır.



Bina 4
İşyeri olarak kullanılmaktadır.



Bina 5
Tescilli (Env.no: 246) Eski İstasyon Binası
Yapı kullanılmaktadır.



Bina 5



Bina 6
Tescilli (Env.no:168)
Yapı konut olarak kullanılmaktadır.



18K



Bina 1
Tescilli (Env. No:244)
Fen Lisesi olarak kullanılmaktadır



Bina 1



18M



Bina 1
Konut olarak kullanılmaktadır.



Bina 2
Sabancı Evi
Konut olarak kullanılmaktadır.



Bina 3
Anadolu Kız Meslek Lisesi
Okul olarak kullanılmaktadır.



Bina 4
Büyükşehir Belediyesi Sanat Galerisi



Bina 4
Adana Evlendirme Dairesi



Bina 5
Atatürk Parkı



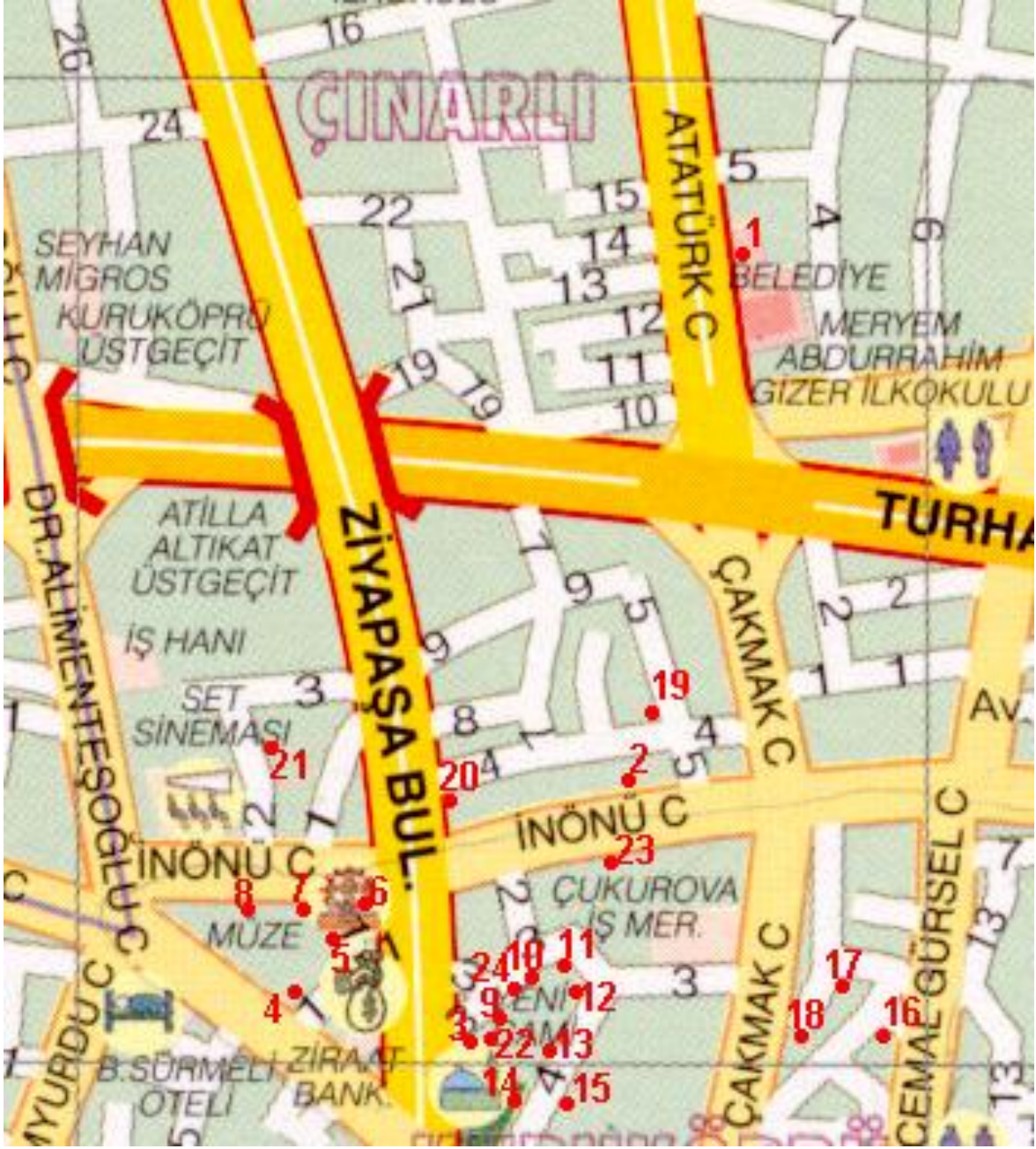
Bina 6
Konut olarak kullanılmaktadır.



Bina 7
Sabancı Evi
Konut olarak kullanılmaktadır.



Bina 8
Konut olarak kullanılmaktadır.



18N



Bina 1
Adana Büyükşehir Belediye Hizmet Binası
Yapı kullanılmaktadır.



Bina 2
Tescilli (env.no: 7)
İşyeri olarak kullanılmaktadır.



Bina 3
Tescilsiz
İşyeri olarak kullanılmaktadır.



Bina 4
Tescilli (env.no: 26)
Konut kullanılmamaktadır.



Bina 5
Tescilli (env.no:192)
Adana Etnoğrafya Müzesi
Yapı kullanılmaktadır.



Bina 5
Tescilli (env.no:192)
Adana Etnoğrafya Müzesi
Yapı kullanılmaktadır.



Bina 7
Tescilli (env.no: 27)
Yapı işyeri olarak kullanılmaktadır.



Bina 8
Tescilli (env.no: 28)
İşyeri olarak kullanılmaktadır.



Bina 9
Tescilli (env.no: 19)
Konut kullanılmamaktadır.



Bina 10
Tescilli (env.no: 17)
Konut kullanılmaktadır.



Bina 11
Tescilli (env.no: 20)
İşyeri olarak kullanılmaktadır.



Bina 12
Tescilli (env.no: 16)
İşyeri olarak kullanılmaktadır.



Bina 13
Tescilli (env.no: 21)
İşyeri olarak kullanılmaktadır.



Bina 14
Tescilli (env.no: 22)
Deprem sonrası konut kullanılmamaktadır.



Bina 15
Tescilli (env.no: 24)
Deprem sonrası konut kullanılmamaktadır.



Bina 16
Tescilli (env.no: 10)
Deprem sonrası konut kullanılmamaktadır.



Bina 17
Tescilli (env.no: 9)
Deprem sonrası konut kullanılmamaktadır.



Bina 18
Tescilli (env.no: 8)
Deprem sonrası kullanılmamaktadır.



Bina 19
Tescilli (env.no: 6)
İşyeri olarak kullanılmamaktadır.



Bina 20
Tescilli (env.no: 3-4-5)
Deprem sonrası kullanılmamaktadır.



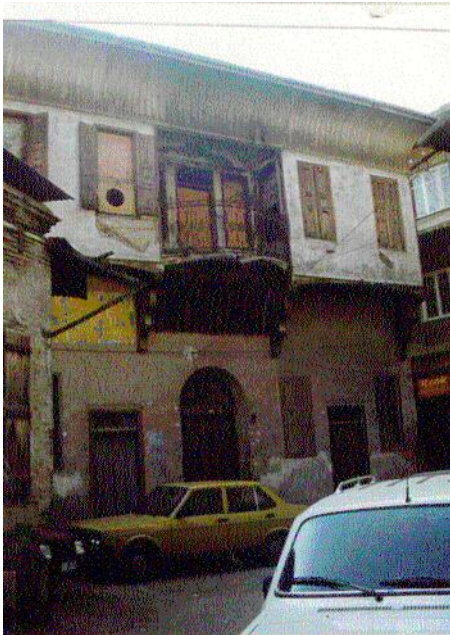
Bina 21
Tescilli (env.no: 1)
Deprem sonrası kullanılmamaktadır.



Bina 22
Tescilli (env.no: 23)
Deprem sonrası kullanılmamaktadır.



Bina 23
Tescilli (env.no: 15)
İşyeri olarak kullanılmaktadır.



Bina 24
Tescilli (env.no: 18)
Deprem sonrası kullanılmamaktadır.



180



Bina 1
Tescilli (env.no:14) Ziraat Bankası
Bina kullanılmaktadır.



Bina 2
Tescilli (env.no: 12)
Bina kullanılmamaktadır.



Bina 3
Tescilli (env.no:13)
Bina kullanılmaktadır.



Bina 4
Tescilli (env.no: 25)
Bina kullanılmaktadır.



Bina 5
Tescilli (env.no: 180) Yeni Cami
Bina kullanılmaktadır.



Bina 6
Tescilli (env.no:185) Bebekli Kilise
Bina kullanılmaktadır.



Bina 7
Tescilli (env.no:34)
Konut kullanılmamaktadır.



Bina 8
Tescilli (env.no:33)
Konut kullanılmamaktadır.



Bina 9
Tescilli (env.no:29)
Konut kullanılmaktadır.



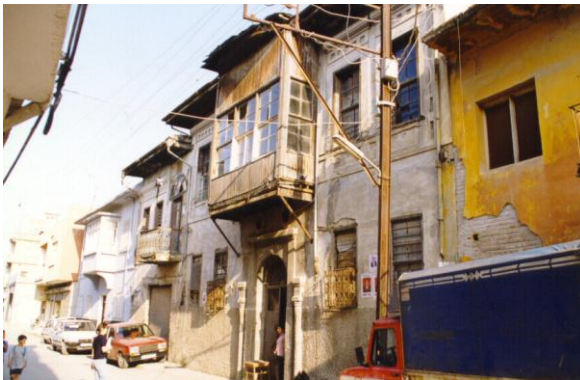
Bina 10
Tescilli (env.no:32)
Konut deprem sonrası kullanılmamaktadır.



Bina 11
Tescilli (env.no:31)
Konut kullanılmaktadır.



Bina 12
Tescilli (env.no:37)
Konut kullanılmamaktadır.



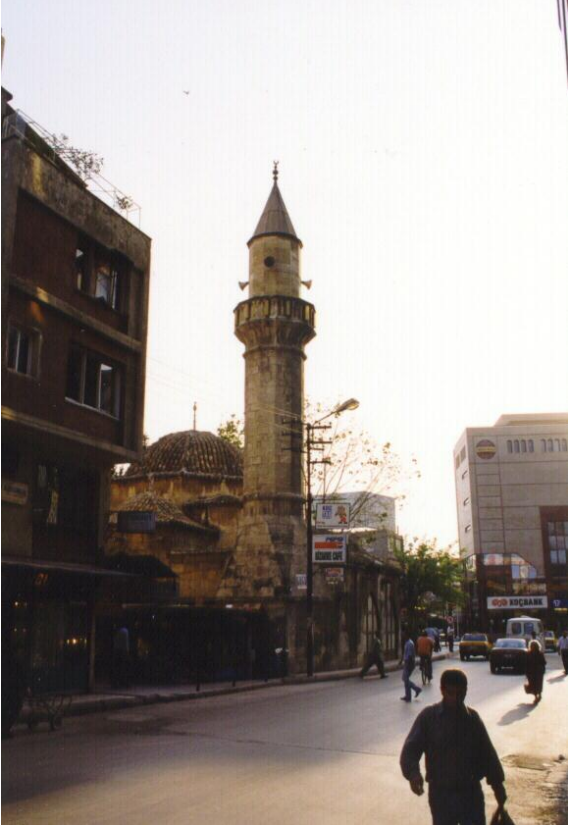
Bina 13
Tescilli (env.no:38)
Konut kullanılmaktadır.



Bina 14
Tescilli (env.no:45)
İşyeri olarak kullanılmaktadır.



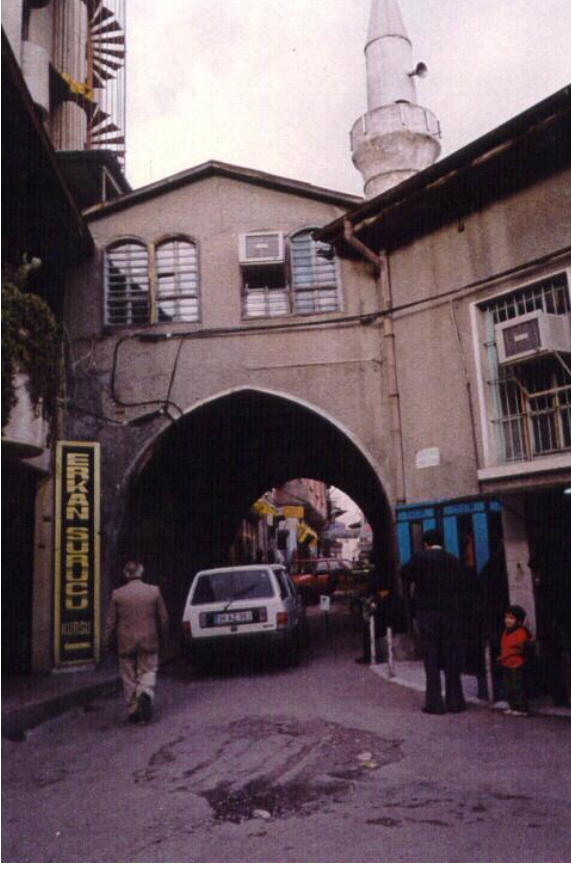
Bina 15
Tescilli (env.no:174)
İşyeri olarak kullanılmaktadır.



Bina 16
Tescilli (env.no:238) Kemeraltı cami
Cami kullanılmaktadır.



Bina 17
Tescilli (env.no:11)
Konut kullanılmamaktadır.



Bina 18
Tescilli (env.no:237)
Yapı kullanılmaktadır.



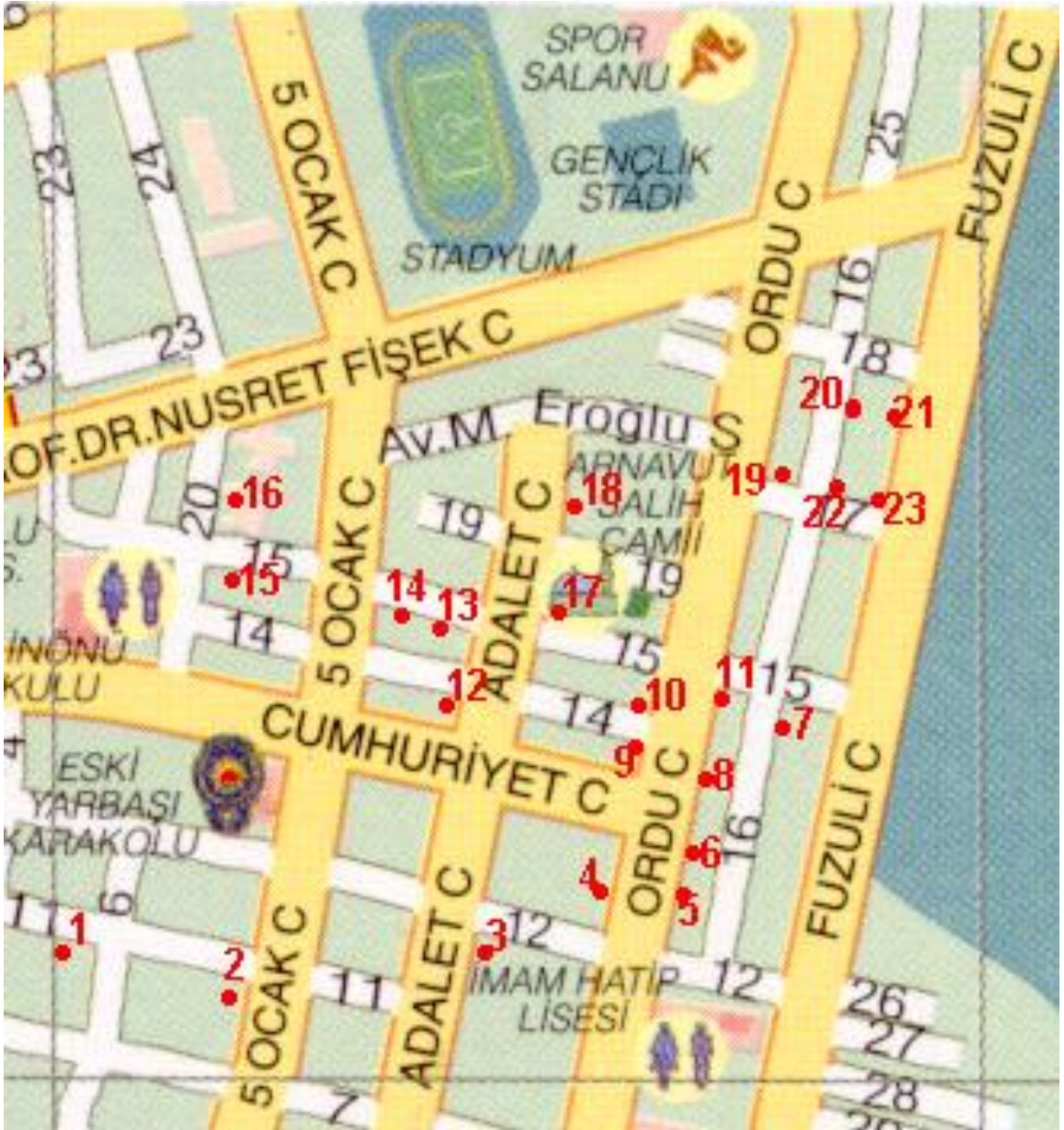
19L



Bina 1
Zahit Akdağ Evi
Konut olarak kullanılmaktadır.



Bina 1



19M



Bina 1
Konut kullanılmamaktadır.



Bina 2
Konut kullanılmamaktadır.



Bina 3
Konut olarak kullanılmaktadır.



Bina 4
Konut kullanılmaktadır.



Bina 5
Konut olarak kullanılmaktadır.



Bina 6
İşyeri olarak kullanılmaktadır.



Bina 7
Konut kullanılmamaktadır.



Bina 8
Konut olarak kullanılmaktadır.



Bina 9
Konut olarak kullanılmaktadır



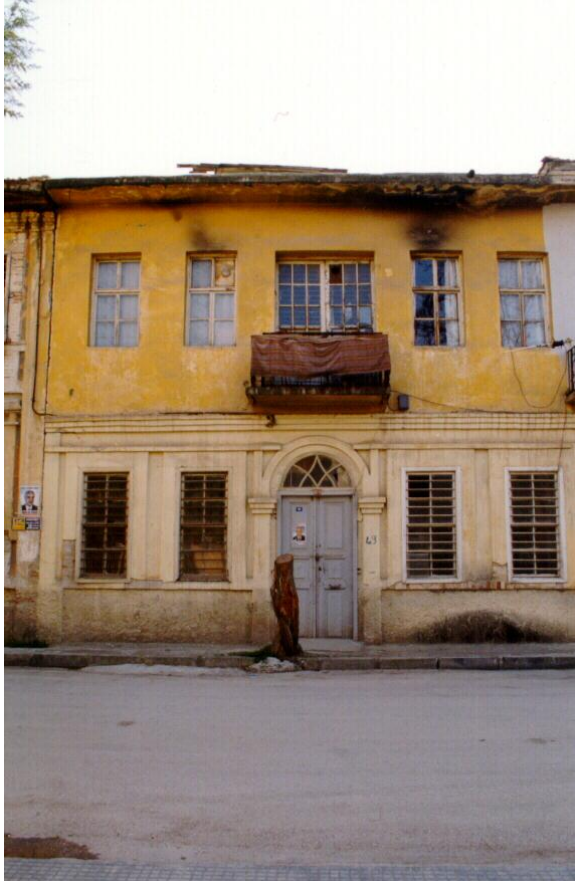
Bina 10
İşyeri olarak kullanılmaktadır.



Bina 11
İşyeri olarak kullanılmaktadır



Bina 12
İşyeri olarak kullanılmaktadır



Bina 13
Konut olarak kullanılmaktadır.



Bina 14
Konut kullanılmamaktadır.



Bina 15
Konut kullanılmamaktadır.



Bina 16
Konut olarak kullanılmaktadır.



Bina 17
Bosnalı Salih Efendi Cami



Bina 18
Konut kullanılmamaktadır.



Bina 1
Konut kullanılmamaktadır.



Bina 20
Konut olarak kullanılmaktadır.



Bina 21
Kulüp olarak kullanılmaktadır.

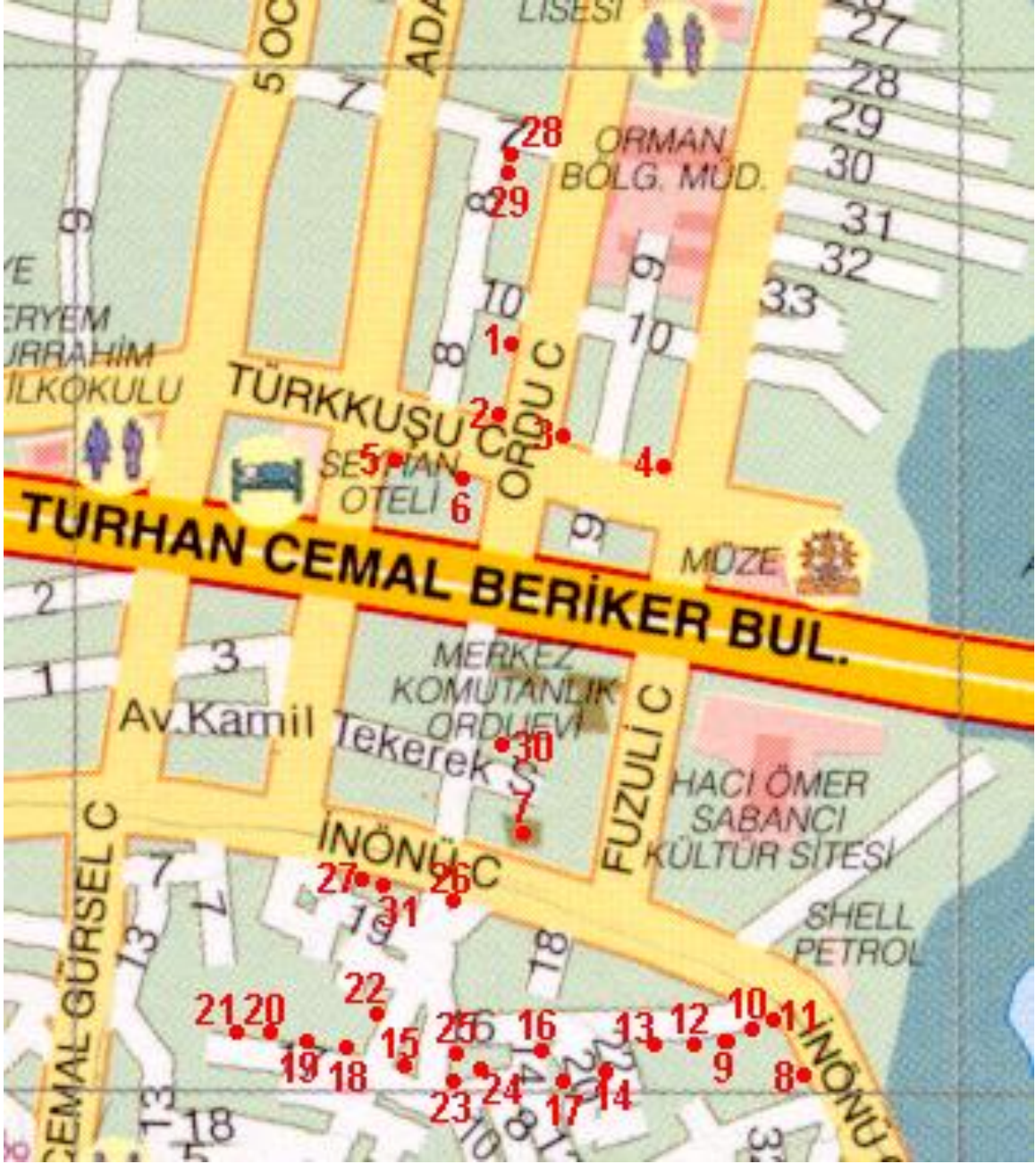


Bina 22
Konut olarak kullanılmaktadır.



Bina 23
Tescilli (env.no: 169)
Konut olarak kullanılmaktadır.





19N



Bina 1

Yapı kullanılmamaktadır.



Bina 2

İşyeri olarak kullanılmaktadır.



Bina 3

Tescilli (env.no:104)

Deprem sonrası konut kullanılmamaktadır.



Bina 4

İşyeri olarak kullanılmaktadır.



Bina 5

İşyeri olarak kullanılmaktadır.



Bina 6

Deprem sonrası kullanılmamaktadır.



Bina 7
Tescilli Adana Adliyesi (env.no: 240)
Yapı kullanılmaktadır.



Bina 8
Tescilli (env.no: 217)
İşyeri olarak kullanılmaktadır.



Bina 9
Tescilli (env.no: 106)
Deprem sonrası konut kullanılmamaktadır.



Bina 9
Tescilli (env.no: 106)
Deprem sonrası konut kullanılmamaktadır.



Kapı 1 (Bina 9)

Bina 9
Tescilli (env.no.106)
Deprem sonrası konut kullanılmamaktadır.



Bina 10-11
Tescilli (env.no: 215-216)
Deprem sonrası konut kullanılmamaktadır.



Bina 10-11
Tescilli (env.no: 215-216)
Deprem sonrası konut kullanılmamaktadır.



Bina 12
Tescilli (env.no:107)
Deprem sonrası konut kullanılmamaktadır.



Kapı 2 (Bina 12)

Bina 12
Tescilli (env.no:107)
Deprem sonrası konut kullanılmamaktadır.



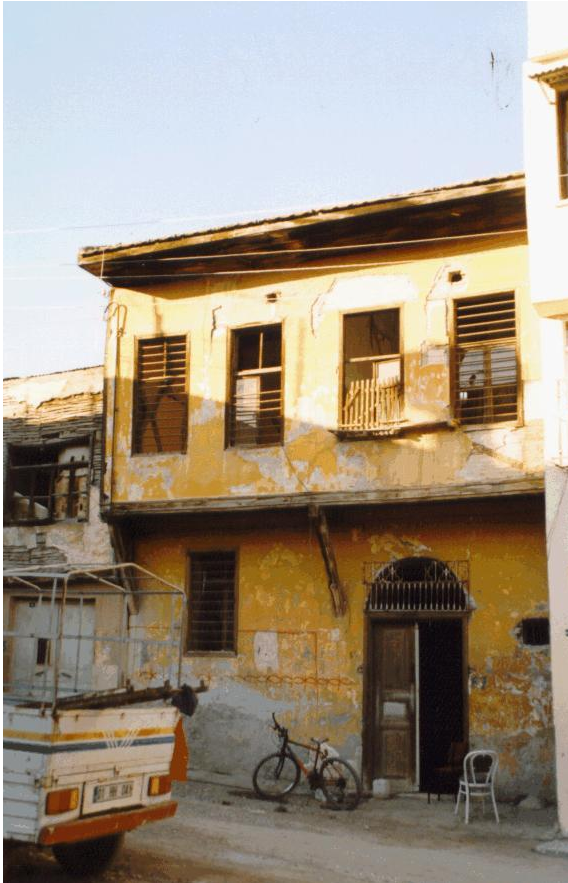
Bina 13
Tescilli (env.no: 108)
Deprem sonrası konut kullanılmamaktadır.



Bina 14
Tescilli (env.no: 105)
Deprem sonrası konut kullanılmamaktadır.



Bina 14
Tescilli (env.no: 105)
Deprem sonrası konut kullanılmamaktadır.



Bina 15
Tescilli (env.no: 68)
Deprem sonrası konut kullanılmamaktadır.



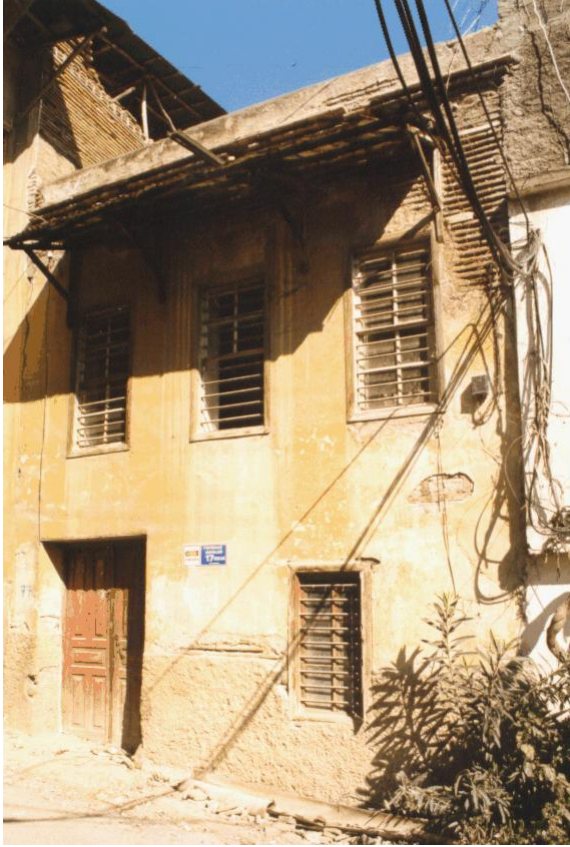
Bina 15
Tescilli (env.no: 91)
Konut olarak kullanılmaktadır.



Bina 15
Tescilli (env.no:91)
Konut kullanılmaktadır.



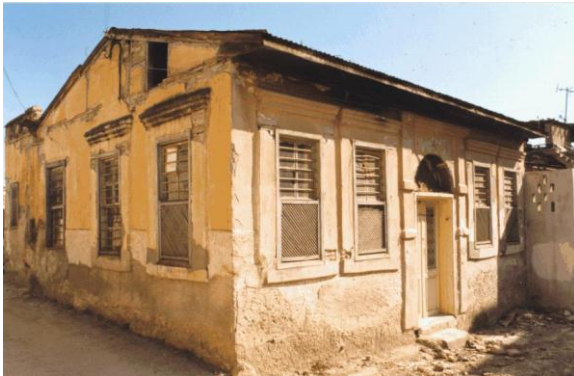
Bina 16
Tescilli (env.no: 227) Şıhoğlu Cami
Cami kullanılmaktadır.



Bina 17
Tescilli (env.no: 89)
Deprem sonrası konut kullanılmamaktadır.



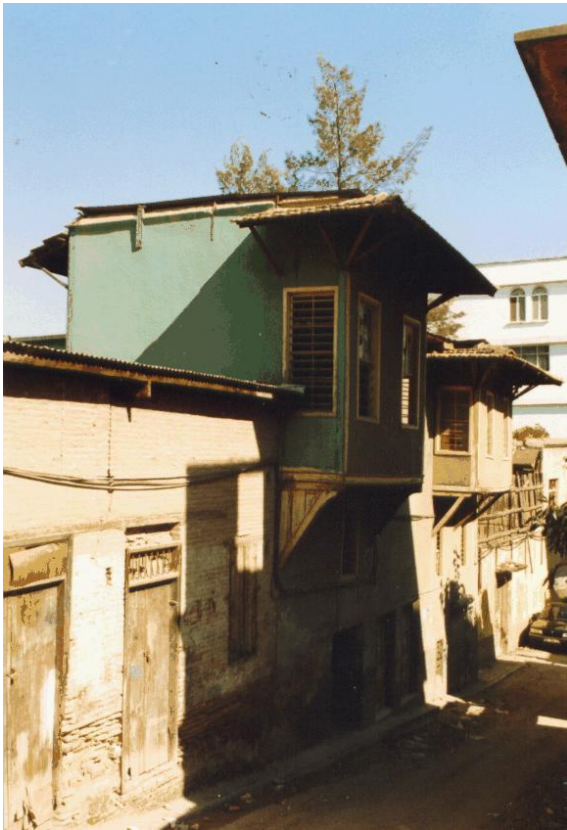
Bina 18
Tescilli (env.no: 67)
Konut kullanılmaktadır.



Bina 19
Tescilli (env.no: 86)
Deprem sonrası konut kullanılmamaktadır.



Bina 21
Tescilli (env.no: 65)
Konut kullanılmaktadır.



Bina 22
Tescilli (env.no: 88)
Deprem sonrası konut kullanılmamaktadır.



Bina 23
Tescilli (env.no: 95)
Deprem sonrası konut kullanılmamaktadır.



Bina 23
Tescilli (env.no:95)
Deprem sonrası konut kullanılmamaktadır.



Bina 24
Tescilli (env.no:103)
Deprem sonrası konut kullanılmamaktadır.



Bina 25
Tescilli (env.no: 94)
Deprem sonrası konut yıkılmıştır.



Bina 26
Tescilli (env.no: 90)
Deprem sonrası konut kullanılmamaktadır.



Bina 27
Tescilli (env.no: 85)
Deprem sonrası konut kullanılmamaktadır.



Bina 28

Deprem sonrası konut kullanılmamaktadır.



Bina 29

Deprem sonrası konut yıkılmıştır.

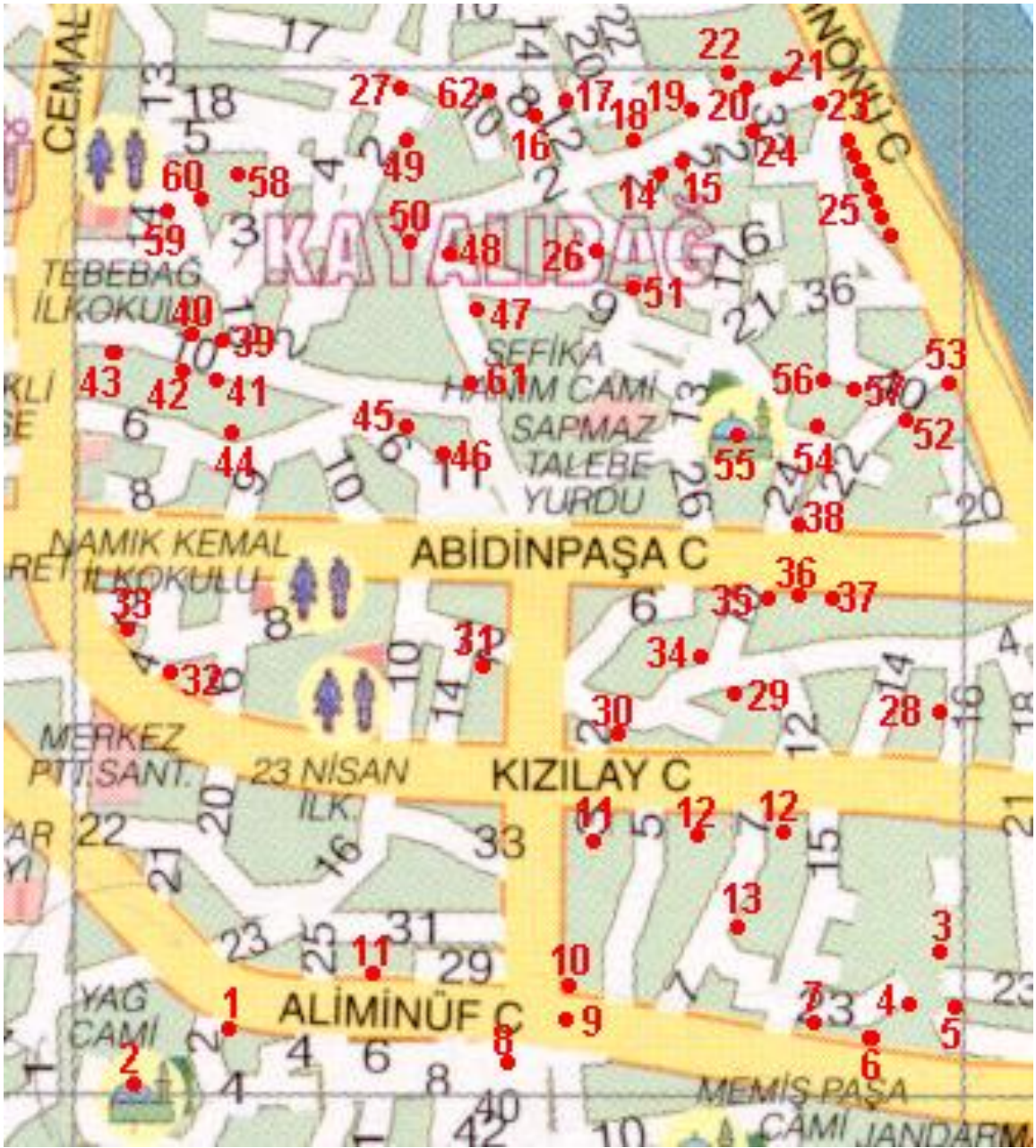


Bina 30

Tescilli (env.no: 242)
Orduevi Misafirhanesi olarak
kullanılmaktadır.



Bina 31
Tescilli (env.no: 84)



190



Bina1
Tescilli (env.no:47)
İşyeri olarak kullanılmaktadır.



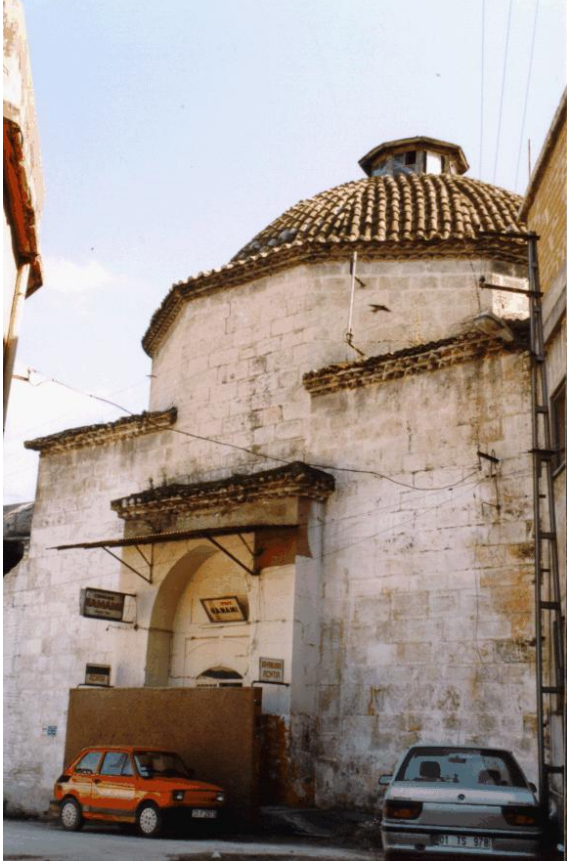
Bina 2
Tescilli (env.no:235) Yağ Cami
Vakıflar Gen. Müd. tarafından onarımı
yapılmaktadır.



Bina 3
Tescilli (env.no:124)
Deprem sonrası kullanılmamaktadır.



Bina 4
Tescilli (env.no:201)
Çevik Kuvvet Şb. Müd.
Deprem sonrası kullanılmamaktadır.



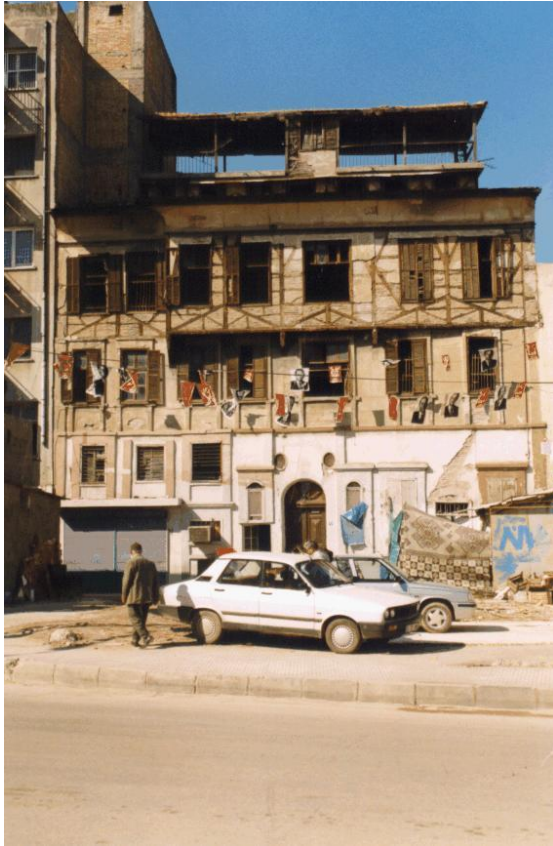
Bina 5
Tescilli (env.no:236) Irmak Hamamı
Bina kullanılmaktadır



Bina 6
Tescilli (env.no:125)
Bina kullanılmamaktadır.



Bina 7
Tescilli (env.no:126)
Bina kullanılmamaktadır.



Bina 7
Tescilli (env.no:126)
Bina kullanılmamaktadır.



Bina 8
Tescilli (env.no:234) Gön Hanı
Bina kullanılmaktadır.



Bina 9
Tescilli (env..no: 233)
Büyük Saat Kulesi



Bina 10
Tescilli (env.no:186) Çarşı Hamamı
Bina kullanılmaktadır.



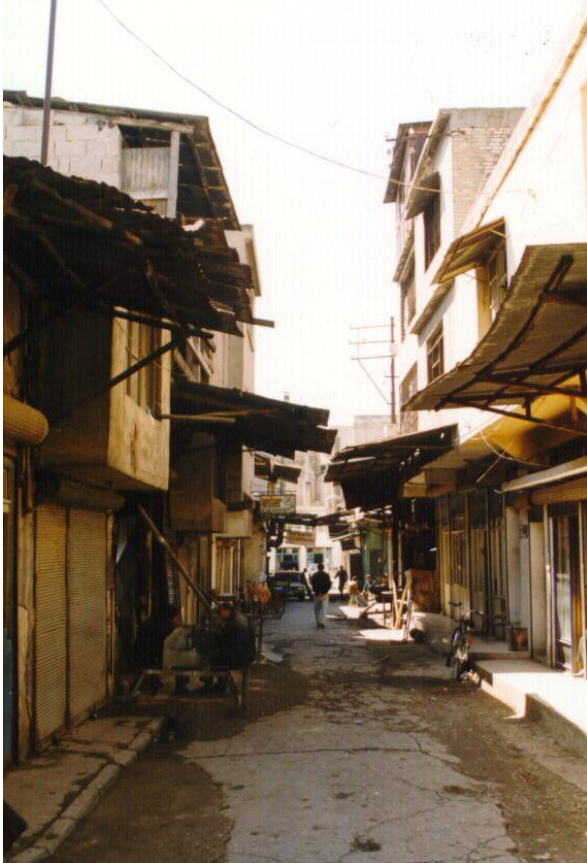
Bina 10



Bina 11
Tescilli (env.no: 177) Kapalı Çarşı
Çarşı kullanılmaktadır.



Bina 11



Bina 11



Bina 11



Bina 12
Tescilli (env.no:183) Ulu Cami Medresesi
Vakıflar Gen. Müd. tarafından onarımı
yapılmaktadır.



Bina 12
Tescilli (env.no:182) Ulu Cami
Vakıflar Gen. Müd. tarafından onarımı
yapılmaktadır.



Bina 12
Tescilli (env.no: 184) Kümbetler



Bina 12
Ulu Cami Medresesi Eyvanı



Bina 12
Ulu Cami



Bina 13
Tescilli (env.no:187) Ramazanoğlu Konağı
Bina kullanılmamaktadır.



Bina 14
Tescilli (env.no:98)
Bina kullanılmamaktadır.



Bina 15
Tescilli (env.no:100)
Bina kullanılmaktadır.



Bina 16
Tescilli (env.no:92)
Bina kullanılmamaktadır.



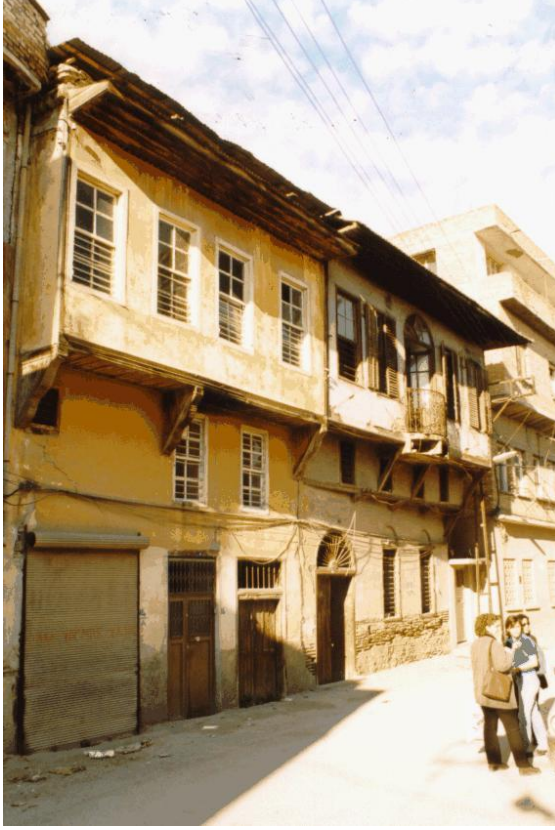
Bina 17
Tescilli (env.no:93)
Bina kullanılmaktadır.



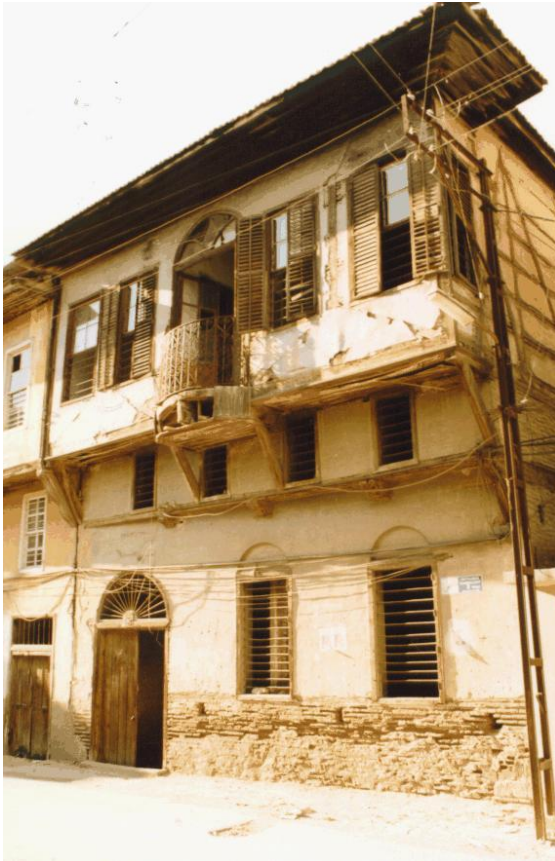
Bina 18
M.E.B. İzci Evi
Bina kullanılmamaktadır.



Bina 19
Tescilli (env.no:99)
Bina kullanılmamaktadır.



Bina 20
Tescilli (env.no:101)
Bina kullanılmamaktadır.



Bina 21
Tescilli (env.no:102)
Bina kullanılmamaktadır.



Bina 22
Tescilli (env.no:218)
Bina kullanılmamaktadır.



Bina 23
Tescilli (env.no: 190) Atatürk Evi
Bina Müze olarak kullanılmaktadır.



Bina 23



Bina 24
Tescilli (env.no: 193) İç Kale Kalıntısı



Bina 25
Tescilli (env.no:191) Yedi Sıra Ev
Bina kullanılmamaktadır.



Bina 25



Bina 25



Bina 25



Bina 26
Tescilli (env.no:79)
Bina kullanılmamaktadır.



Bina 27
Tescilli (env.no: 69)
Bina kullanılmaktadır.



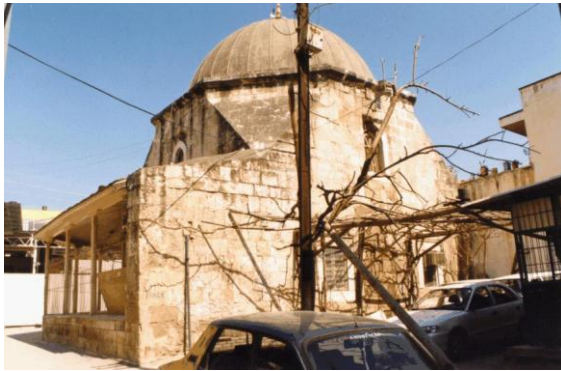
Bina 28
Tescilli (env.no: 121)
Bina kullanılmamaktadır.



Bina 29
Tescilli (env.no:116)
Bina kullanılmamaktadır.



Bina 29



Bina 30
Tescilli (env.no:179)
Vakıflar Gen. Müd. tarafından onarımı
yapılmaktadır.



Bina 30
Ağca Mescid



Bina 31
Tescilli (env.no:164)
Bina kullanılmamaktadır.



Bina 32
Tescilli (env.no:48)
Bina işyeri olarak kullanılmaktadır.



Bina 33
Tescilli (env.no:49)
Bina işyeri olarak kullanılmaktadır.



Bina 34
Tescilli (env.no:115)
Bina işyeri olark kullanılmaktadır.



Bina 35
Tescilli (env.no:118)
Bina işyeri olarak kullanılmaktadır.



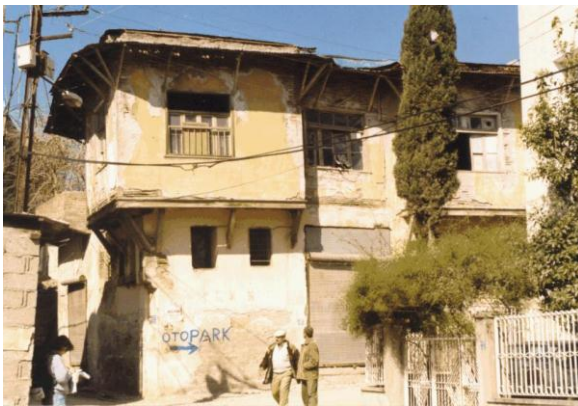
Bina 36
Tescilli (env.no:171)
Bina işyeri olarak kullanılmaktadır.



Bina 37
Tescilli (env.no:172)
Bina işyeri olarak kullanılmaktadır.



Bina 38
Tescilli (env.no:175)
Bina kullanılmamaktadır.



Bina 39
Tescilli (env.no:61)
Bina depremden sonra kullanılmamaktadır.



Bina 40
Tescilli (env.no:221)
Bina depremden sonra kullanılmamaktadır.



Bina 41
Tescilli (env.no:60)
Bina depremden sonra kullanılmamaktadır.



Bina 42
Tescilli (env.no:59)
Bina depremden sonra kullanılmamaktadır.



Bina 43
Tescilli (env.no:55)
Bina depremden sonra kullanılmamaktadır.



Bina 44
Tescilli (env.no:220)
Bina depremden sonra kullanılmamaktadır.



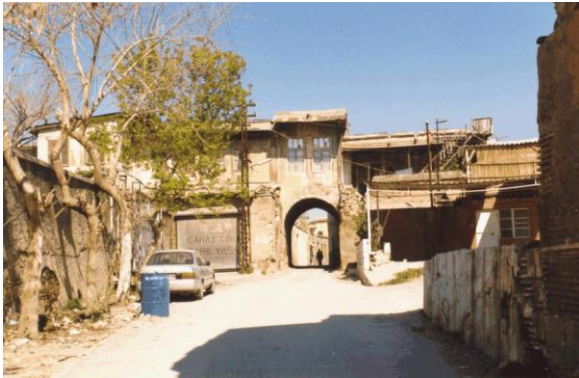
Bina 45
Tescilli (env.no:219)
Bina depremden sonra kullanılmamaktadır.



Bina 46
Tescilli (env.no:53)
Bina depremden sonra kullanılmamaktadır.



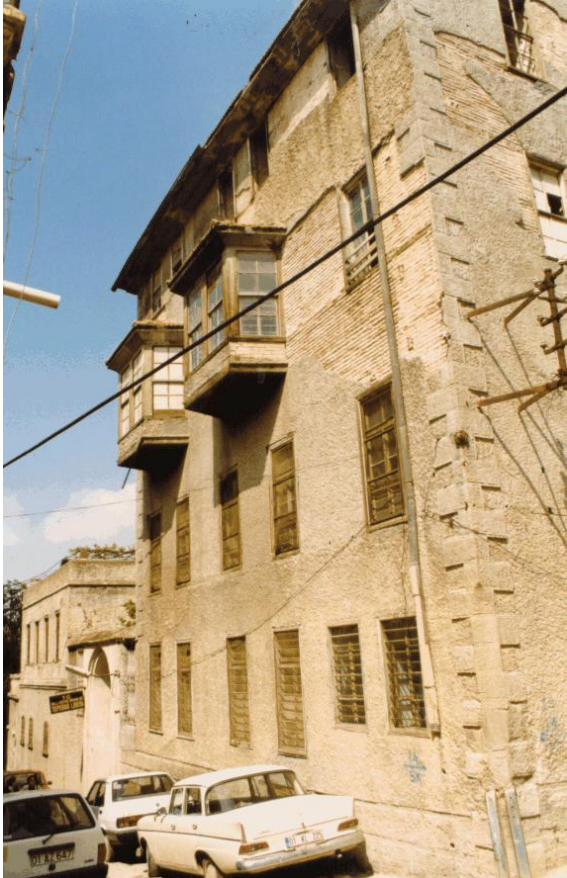
Bina 47
Tescilli (env.no:54)
Bina depremden sonra kullanılmamaktadır.



Bina 48
Tescilli (env.no:71-72-73)
Bina depremden sonra kullanılmamaktadır.



Bina 46-61e bakış



Bina 49
Tescilli (env.no:200) Tepebağ Ortaokulu
Bina kullanılmaktadır.



Bina 50
Tescilli (env.no:70)
Bina depremden sonra kullanılmamaktadır.



Bina 51
Tescilli (env.no:75-76)
Bina depremden sonra kullanılmamaktadır.



Bina 51
Tescilli (env.no:75-76)
Bina depremden sonra kullanılmamaktadır.



Bina 52
Tescilli (env.no:111-112)
Bina işyeri olarak kullanılmaktadır.



Bina 53
Tescilli (env.no:109)
Bina kullanılmamaktadır.



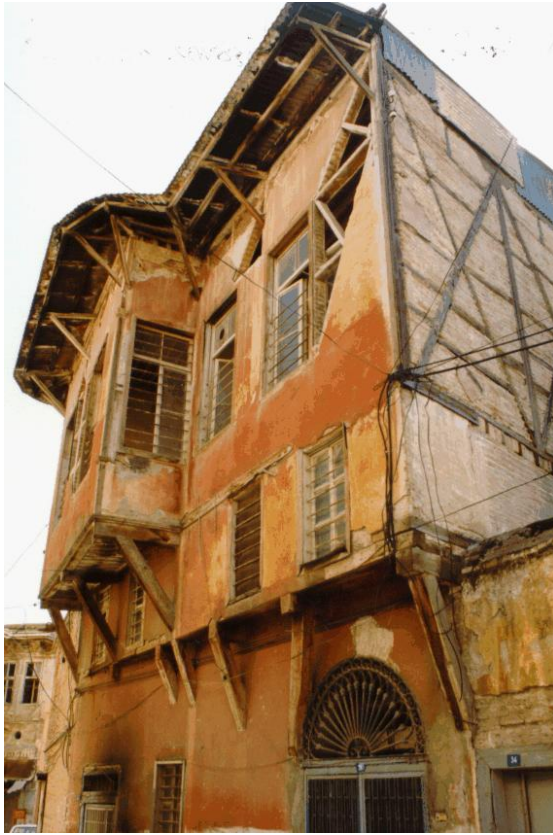
Bina 54
Tescilli (env.no:83)
Bina işyeri olarak kullanılmaktadır



Bina 55
Tescilli (env.no:82)
Bina kullanılmamaktadır.



Bina 56
Tescilli (env.no:114)
Bina depremde yıkılmıştır.



Bina 57
Tescilli (env.no:113)
Bina depremden sonra kullanılmamaktadır



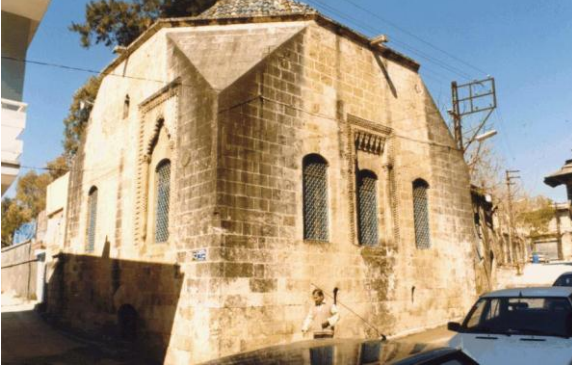
Bina 58
Tescilli (env.no:64)
Bina depremden sonra kısmen
kullanılmamaktadır.



Bina 59
Tescilli (env.no:62)
Bina depremden sonra kullanılmamaktadır.



Bina 60
Tescilli (env.no:63)
Bina işyeri olarak kullanılmaktadır.



Bina 61
Tescilli (env.no:178) Yeşil Türbe Cami
Vakıflar Gen. Müd. tarafından onarımı
yapılmaktadır.



Bina 62
Tescilli (env.no:173)
Bina depremden sonra kullanılmamaktadır



Bina 63
Tescilli (env.no:50)
Bina işyeri olarak kullanılmaktadır.



Bina 64
Tescilli (env.no:203) İnkılap İlkokulu
Bina depremde sonra kullanılmamaktadır.



Bina 65
Tescilli (env.no:197)
İç Kale Kalıntısı.



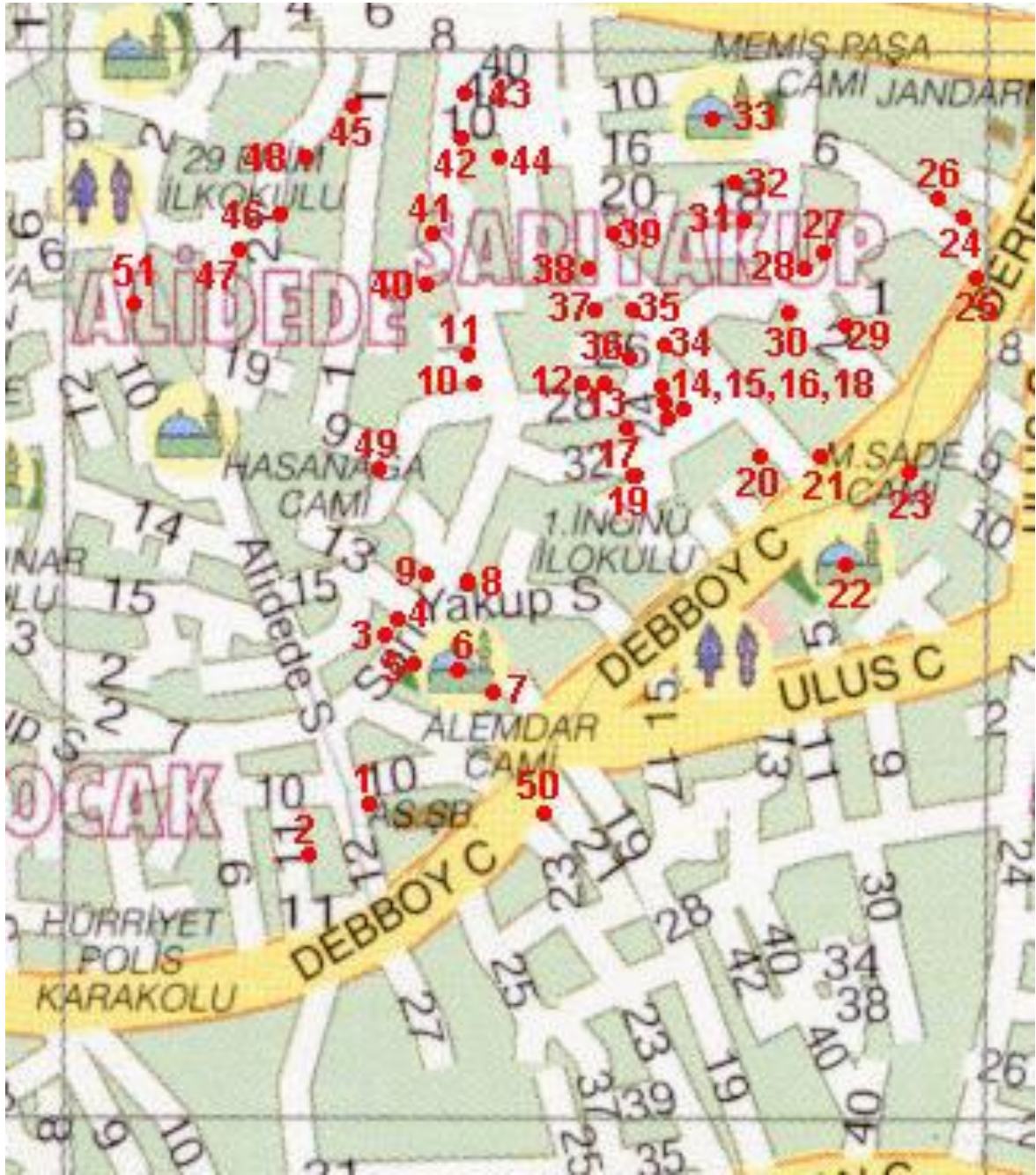
Bina 66
Tescilli (env.no:202)
Gazipaşa İlkokulu
Bina depremden sonra kullanılmamaktadır.



Bina 66



Bina 67
Tescilli (env.no:226)
Deprem sonrası bina kullanılmamaktadır.



19P



Bina 1
Tescilli (env. no: 40)
Deprem sonrası konut yıkılmıştır.



Bina 2
Tescilli (env. no: 39)
Deprem sonrası konut kullanılmamaktadır.



Bina 3
Tescilli (env. no: 150)
Deprem sonrası konut kullanılmamaktadır.



Bina 4
Tescilli (env. no: 149)
Deprem sonrası konut kullanılmamaktadır.



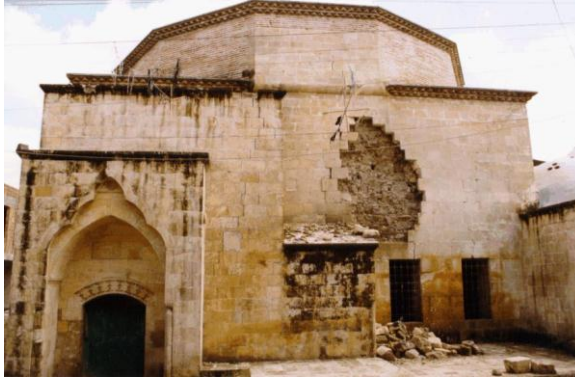
Bina 5
Tescilli (env. no: 151)
Deprem sonrası konut kullanılmamaktadır.



Bina 6
Tescilli (env. no: 232) Alemdar Cami
Deprem sonrası cami kullanılmamaktadır.



Bina 7
Tescilli (env. no: 148)
Deprem sonrası konut kullanılmamaktadır.



Bina 8
Tescilli (env. no: 196)
Deprem sonrası hamam kullanılmamaktadır.



Bina 9
Tescilli (env. no: 147)
Deprem sonrası konut kullanılmamaktadır.



Bina 10-11
Tescilli (env. no: 145-146)
Deprem sonrası konutlar kullanılmamaktadır.



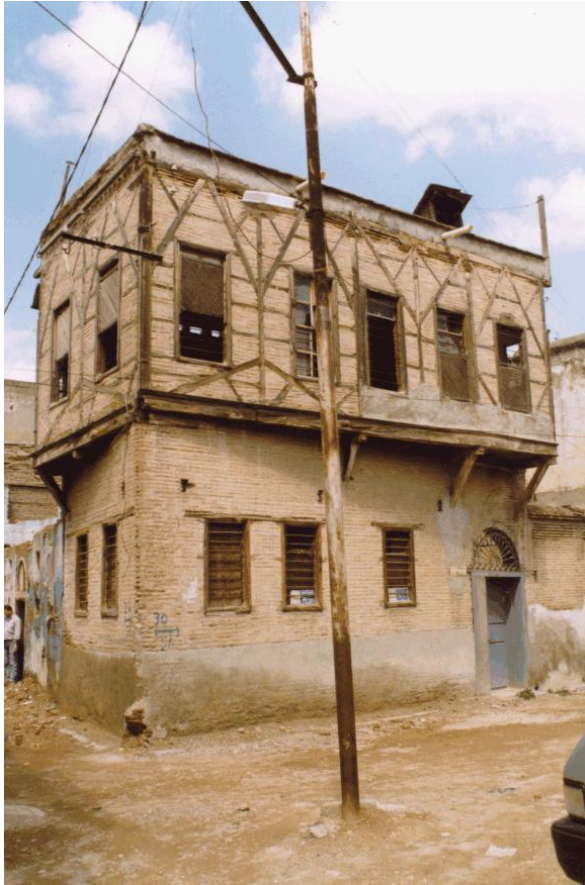
Bina 12-13
Tescilli (env. no: 141-142)
Deprem sonrası konutlar kullanılmamaktadır.



Bina 14
Tescilli (env. no: 137)
Deprem sonrası konut kullanılmamaktadır.



Bina 15
Tescilli (env. no: 136)
Deprem sonrası konut yıkılmıştır.



Bina 16
Tescilli (env. no: 135)
Deprem sonrası konut kullanılmamaktadır.



Bina 17
Tescilli (env. no: 139)
Deprem sonrası konut yıkılmıştır.



Bina 18
Tescilli (env. no: 138)
Deprem sonrası konut kullanılmamaktadır.



Bina 19
Tescilli (env. no: 206)
Deprem sonrası konut yıkılmıştır.



Bina 20
Tescilli (env. no: 132)
Deprem sonrası konut kullanılmamaktadır.



Bina 21
Tescilli (env. no:131)
Deprem sonrası konut kullanılmamaktadır.



Bina 22
Mestanzade Cami
Deprem sonrası kullanılmamaktadır.



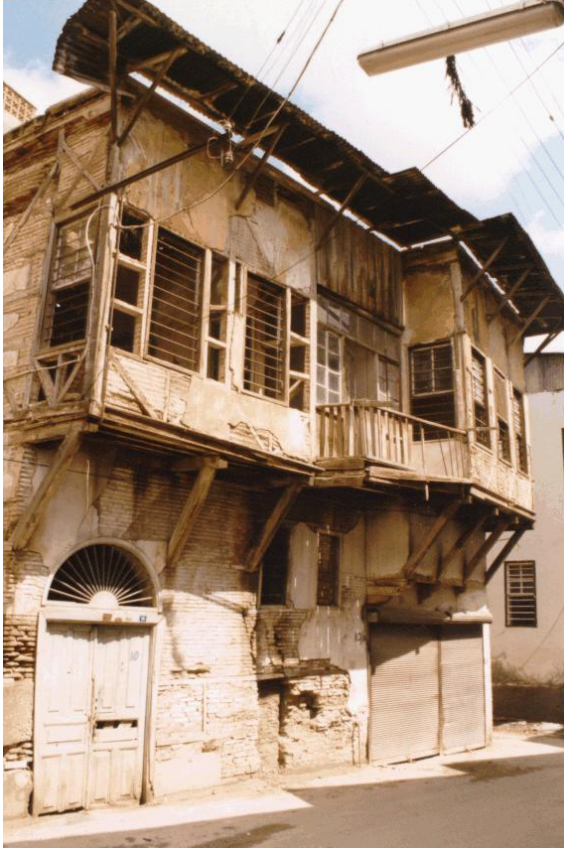
Bina 23
Tescilli (env. no: 152)
Deprem sonrası konut kullanılmamaktadır.



Bina 24
Tescilli (env. no: 157)
Konut kullanılmamaktadır.



Bina 25
Tescilli (env. no : 154)
Deprem sonrası konut kullanılmamaktadır.



Bina 26
Tescilli (env. no: 156)
Deprem sonrası kullanılmamaktadır.



Bina 27
Tescilli (env. no: 128)
Konut kullanılmaktadır.



Bina 28
Tescilli (env.no: 129)
Konut kullanılmamaktadır.



Bina 29
Tescilli (env.no: 130)
Depren sonrası kullanılmamaktadır.



Bina 30
Tescilli (env.no:127)
Deprem sonrası kullanılmamaktadır.



Bina 31
Tescilli (env.no: 212)
Konut kullanılmaktadır.



Bina 32
Tescilli (env.no: 211)
Konut kullanılmaktadır.



Bina 33
Tescilli (env.no: 231) Memiş Paşa Cami
Deprem sonrası kullanılmamaktadır.



Bina 33
Tescilli (env.no:231) Memiş Paşa Cami
Deprem sonrası cami kullanılmamaktadır.



Bina 34
Tescilli (env.no: 230)
Mahmut Ağa Mescidi
Mescit kullanılmaktadır



Bina 35
Tescilli (env.no: 210)
Konut kullanılmaktadır.



Bina 36
Tescilli (env.no. 140)
Konut kullanılmamaktadır.



Bina 37
Tescilli (env.no: 209)
Deprem sonrası yıkılmıştır.



Bina 38
Tescilli (env.no: 133)
Deprem sonrası kullanılmamaktadır.



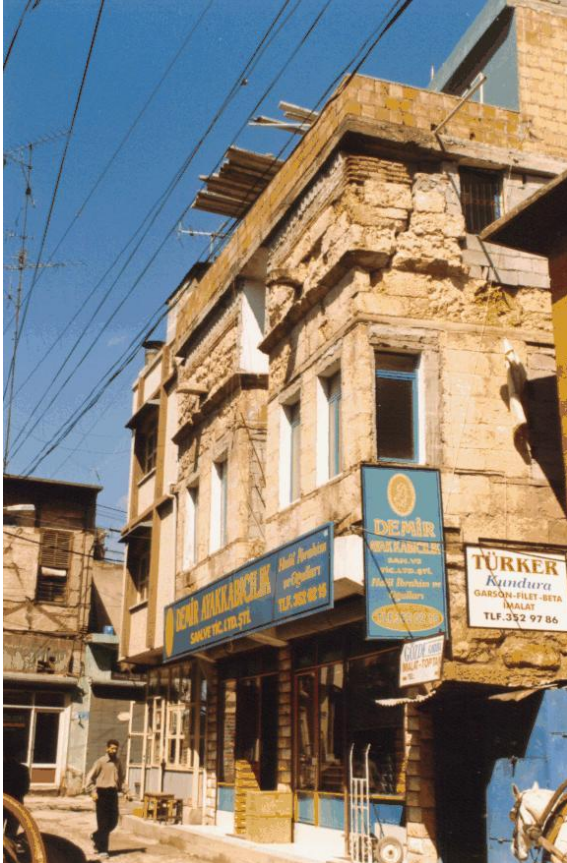
Bina 39
Tescilli (env.no: 134)
Yapı kullanılmaktadır.



Bina 40
Tescilli (env.no:208)
Konut kullanılmamaktadır.



Bina 41
Tescilli (env.no:207)
Deprem sonrası işyeri kullanılmamaktadır.



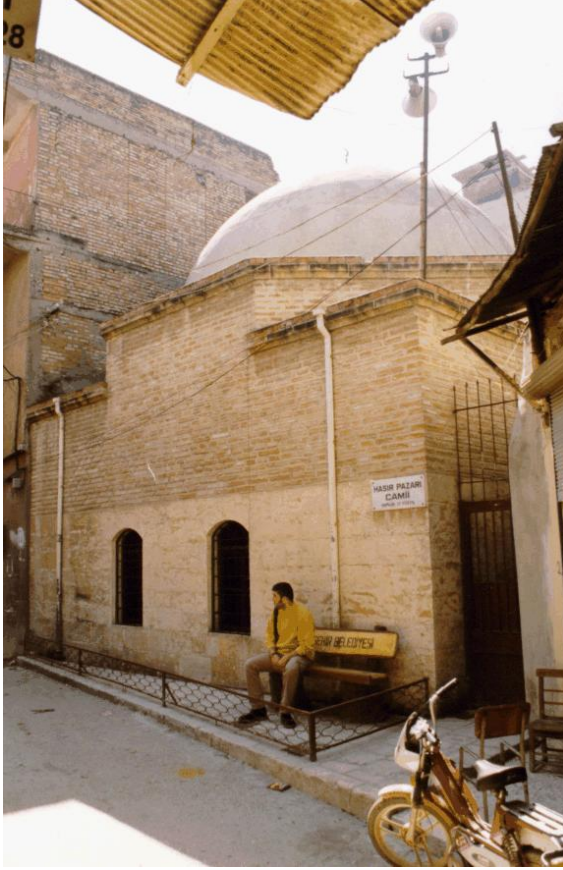
Bina 42
Tescilli (env.no: 159)
İşyeri olarak kullanılmaktadır.



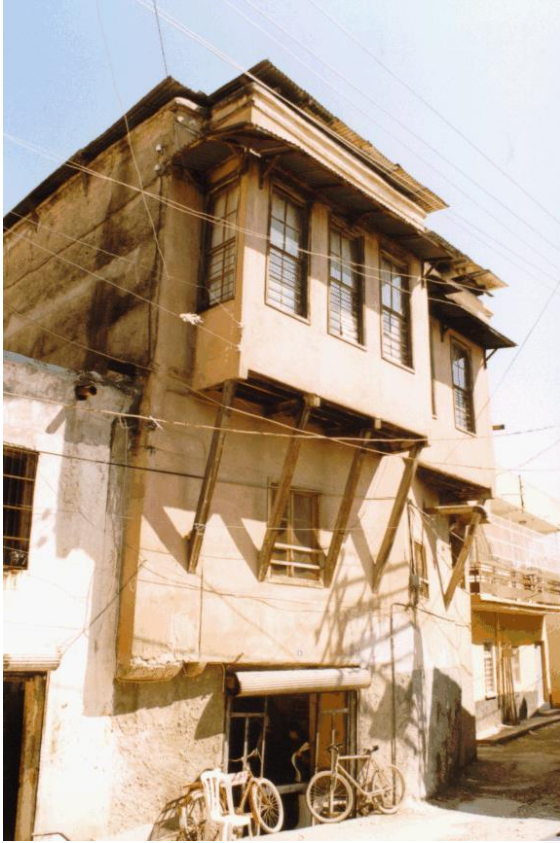
Bina 43
Tescilli
İşyeri olarak kullanılmaktadır.



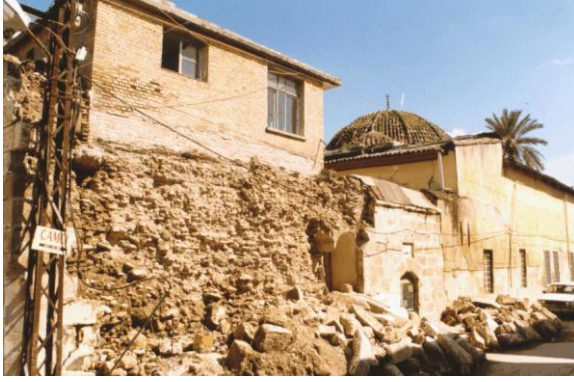
Bina 44
Tescilli (env.no: 170)
Deprem sonrası işyeri kullanılmamaktadır.



Bina 45
Hasır Pazarı Camii
Cami kullanılmaktadır.



Bina 46
Tescilli (env. no: 43)
İşyeri kullanılmaktadır.



Bina 47
Tescilli (env. no: 228) Hasan Ağa Cami
Deprem sonrası kullanılmamaktadır.



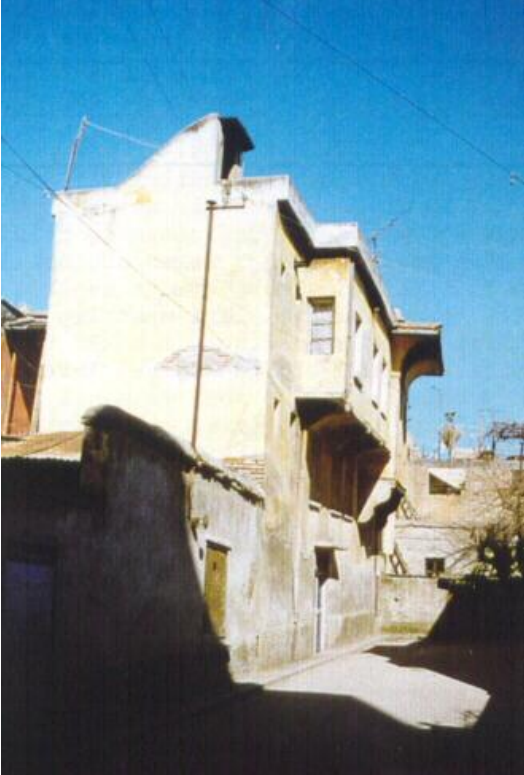
Bina 48
Tescilli (env. no: 44)
Deprem sonrası kullanılmamaktadır.



Bina 49
Tescilli (env.no: 158)
Konut kullanılmaktadır.



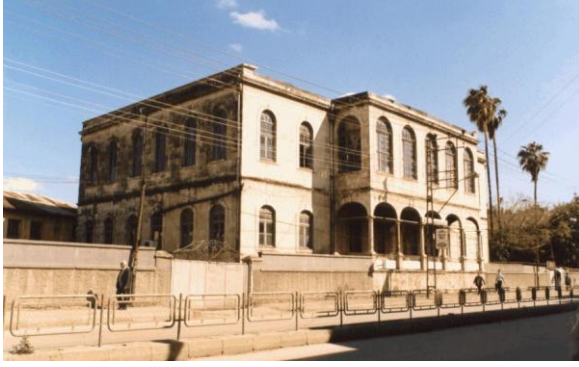
Bina 50
Tescilli (env.no: 162)
Deprem sonrası kullanılmamaktadır.



Bina 51
Tescilli (env.no: 41)
Deprem sonrası kullanılmamaktadır.



200



Bina 1
Tescilli (env.no: 199) Adana Kız Lisesi
Yapı kullanılmaktadır.



Bina 2
Tescilli (env.no: 123)
Deprem sonrası konut kullanılmamaktadır.



Bina 3
Tescilli (env.no: 122)
Deprem sonrası konut kullanılmamaktadır.



Yapı 4
Tescilli Taş Köprü
Köprü kullanılmaktadır.



Bina 5
Tescilli (env.no: 119)
Deprem sonrası konut kullanılmamaktadır.



Bina 5
Tescilli (env.no: 119)
Deprem sonrası konut kullanılmamaktadır.



Bina 6
Tescilli (env.no: 110)
İşyeri olarak kullanılmaktadır.



Yapı 7
Tescilsiz
Havuz kullanılmaktadır.



Bina 8
Tescilli (env.no: 229) Cuma Fakıh Cami
Cami olarak kullanılmaktadır.



20P



Bina 1
Tescilli (env.no: 155)
Deprem sonrası konut kullanılmamaktadır.



Bina 2
Tescilli (env.no: 198) Eski Adana Valiliği
Yapı kullanılmaktadır.



Bina 3
Tescilli (env.no: 160)
Konut kullanılmaktadır.



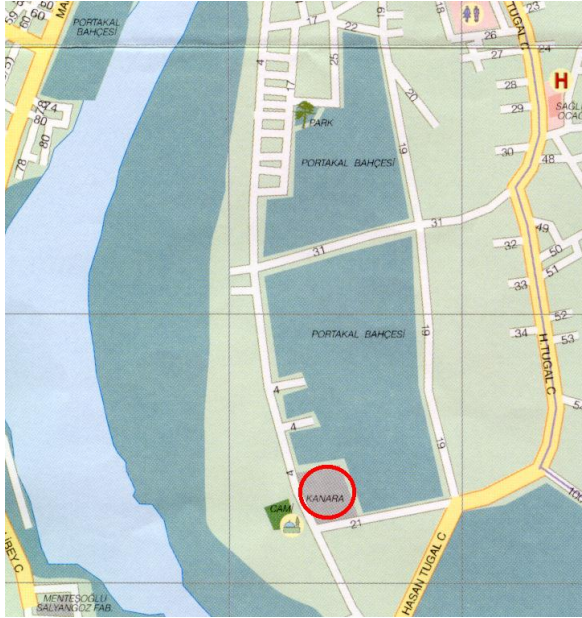
Bina 4

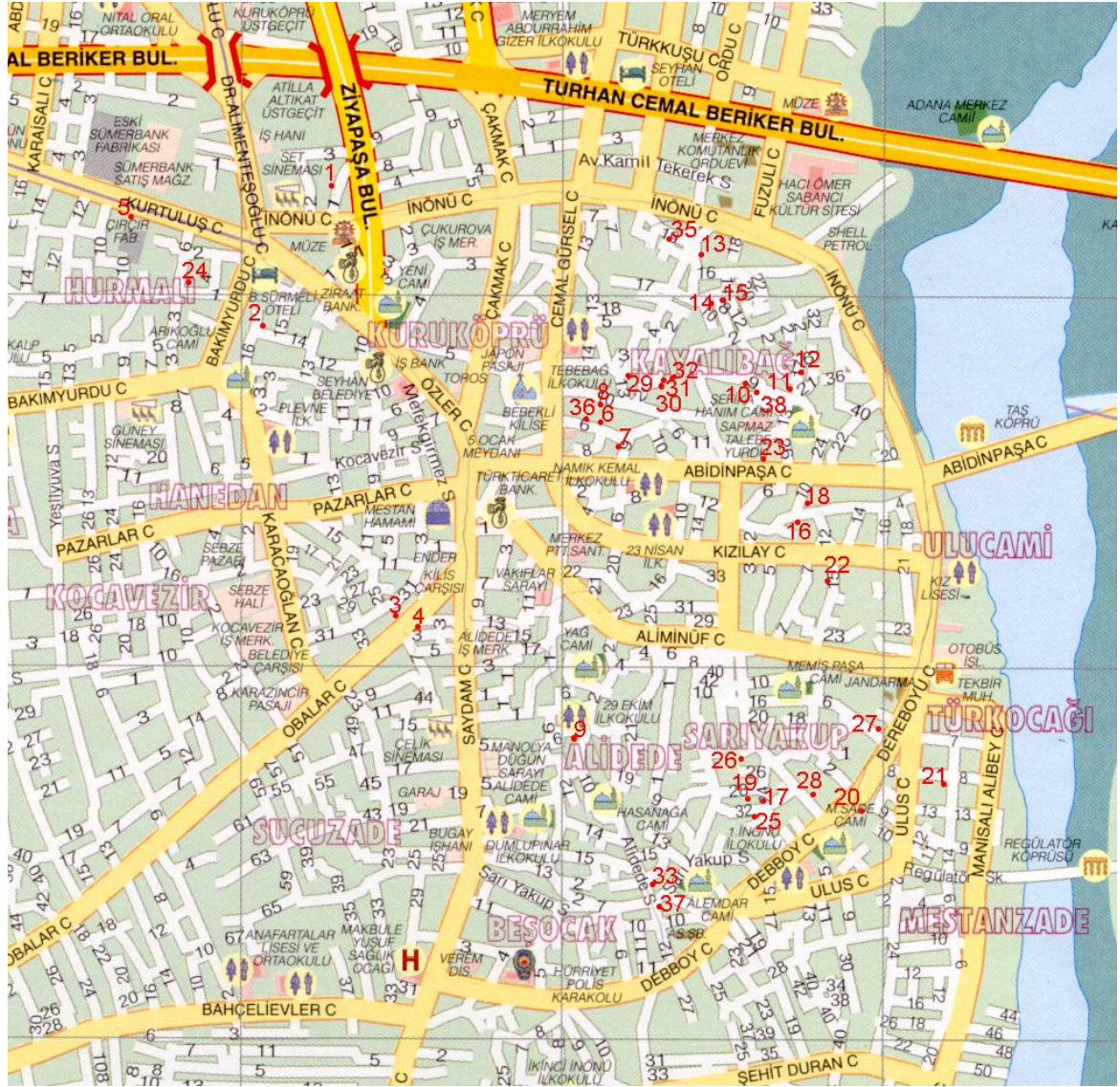
Konut kullanılmaktadır.



Bina 5

Konut kullanılmaktadır.

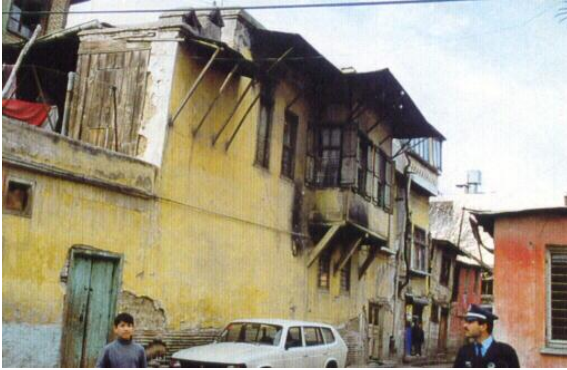
Belediye Kanarası
Bina kullanılmaktadır.



Tescilli Olup Yıkılmış Olan Kültür Varlıklarının Kentteki Yerleri



Bina 1
Env.no: 2
Deprem öncesi kaçak yıkım.



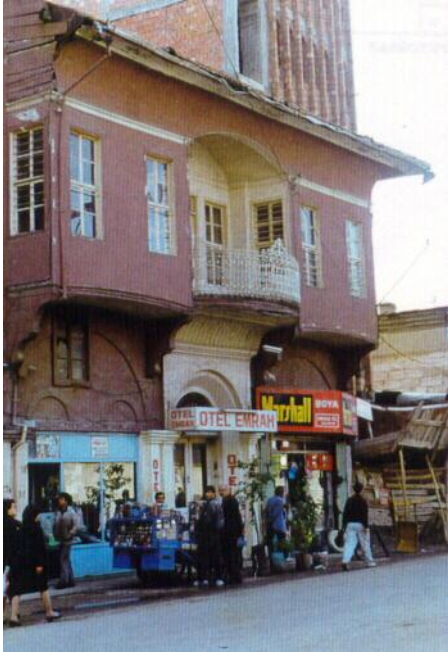
Bina 2
Env.no:30
Deprem öncesi kaçak yıkım.



Bina 3
Env.no: 36
Deprem sonrası kaçak yıkım.



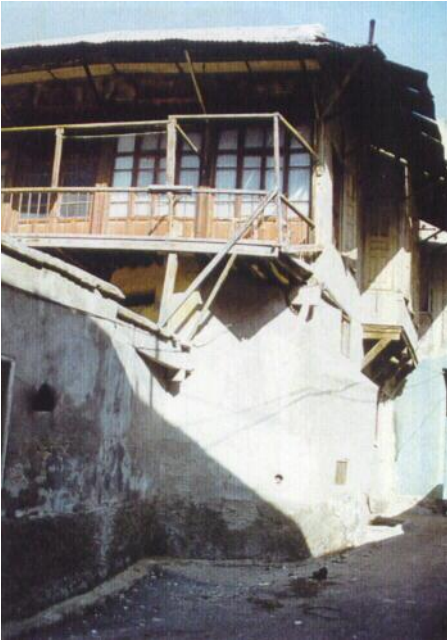
Bina 4
Env.no: 35
Deprem öncesi kaçak yıkım.



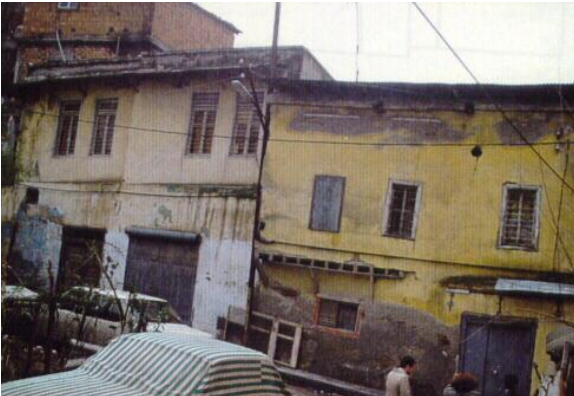
Bina 5
Env.no: 166
Depremden önce kaçak yıkım



Bina 6
Env.no: 51
Deprem öncesi kaçak yıkım.



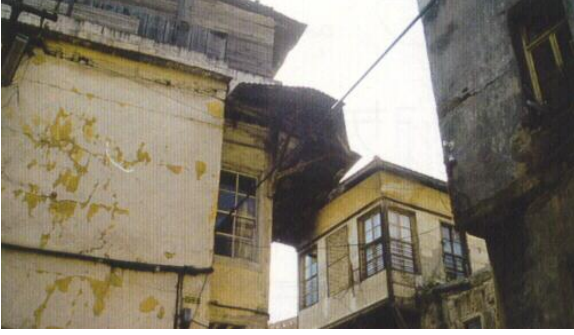
Bina 7
Env.no: 52
Deprem öncesi kaçak yıkım.



Bina 8
Env.no: 56-57
Deprem öncesi kaçak yıkım



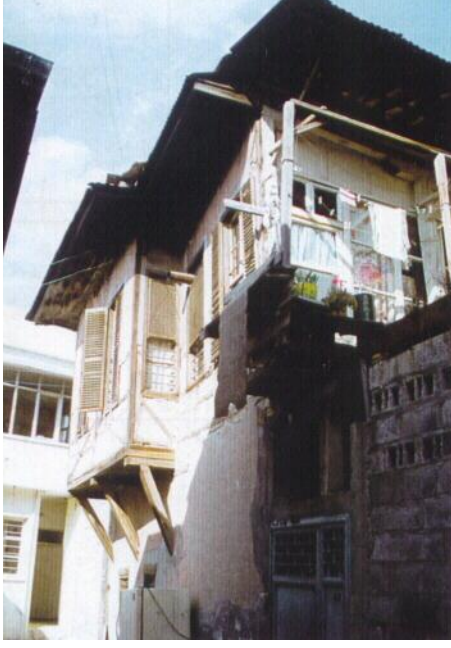
Bina 9
Env.no: 46
Depremden önce kaçak yıkım



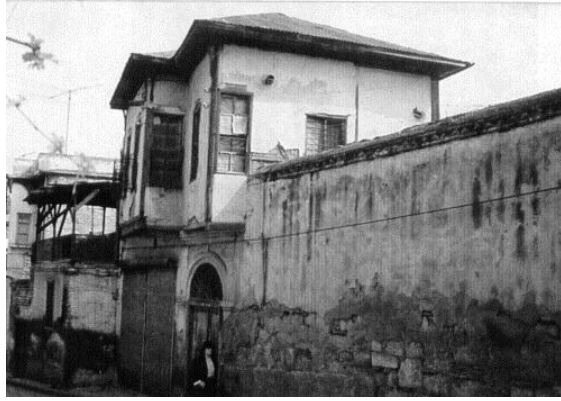
Bina 10
Env.no:77-78
Deprem öncesi kaçak yıkım(77)
Deprem sonrası kaçak yıkım(78)



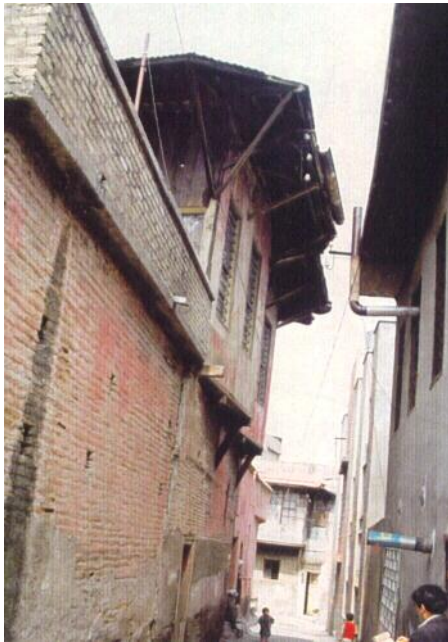
Bina 11
Env.no: 80
Deprem sonrası kurul kararı ile yıkım.



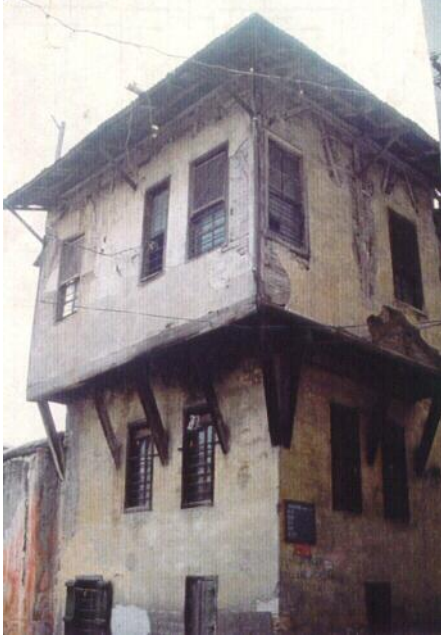
Bina 12
Env.no: 81
Deprem sonrası kaçak yıkım.



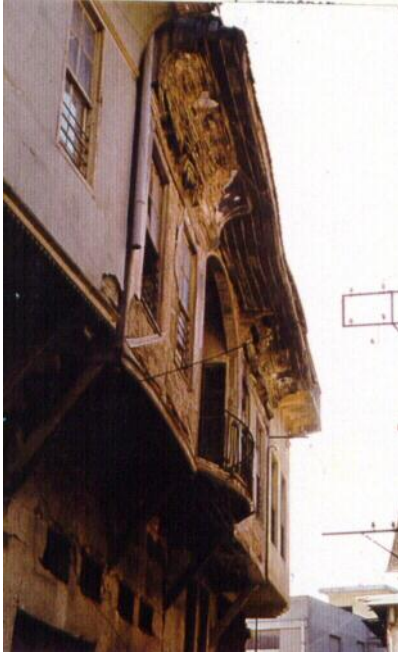
Bina 13
Env.no: 94
Deprem sonrası kaçak yıkım



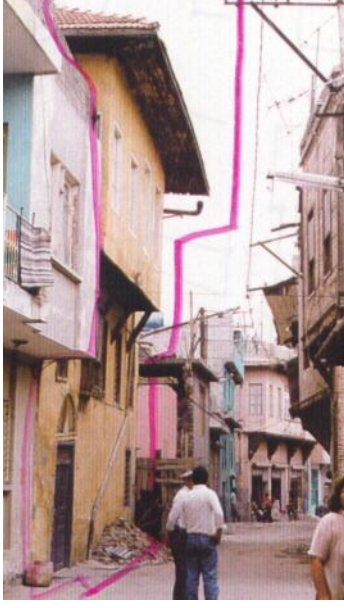
Bina 14
Env.no: 96
Deprem sonrası kaçak yıkım.



Bina 15
Env.no: 97
Deprem öncesi kaçak yıkım



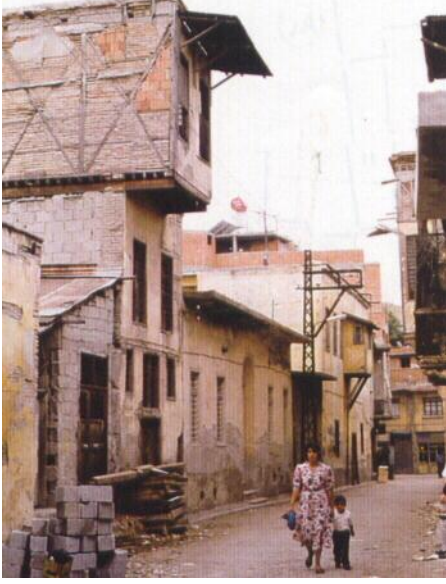
Bina 16
Env.no: 117
Deprem öncesi kaçak yıkım.



Bina 17
Env.no: 139
Deprem sonrası kurul kararı ile yıkım.



Bina 18
Env.no: 143
Deprem sonrası kaçak yıkım.



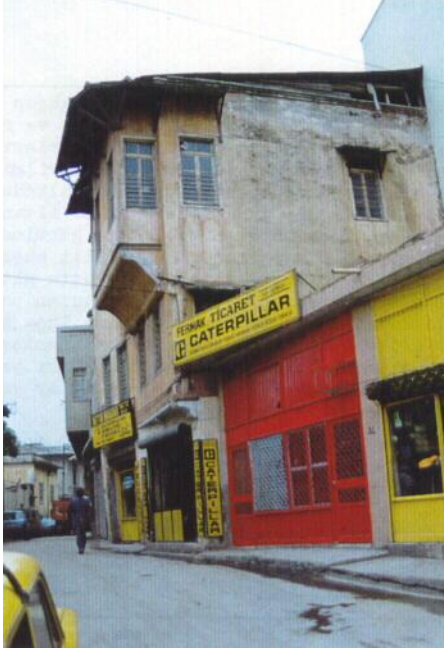
Bina 19
Env.no: 144
Deprem öncesi kaçak yıkım.



Bina 20
Env.no: 153
Deprem öncesi kaçak yıkım.



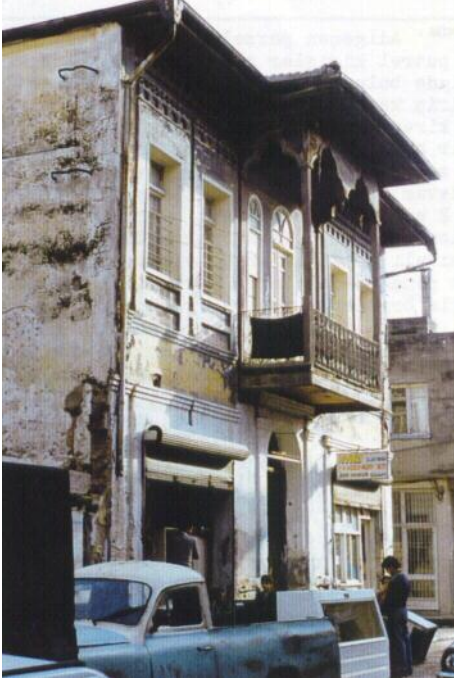
Bina 21
Env.no: 161
Tescil aşamasında yıkım.



Bina 22
Env.no: 163
Deprem sonrası kaçak yıkım.



Bina 23
Env.no: 165
Deprem sonrası kurul kararı ile yıkım.



Bina 24
Env.no: 167
Deprem öncesi kaçak yıkım.



Bina 25
Env.no: 206
Deprem sonrası kurul kararı ile yıkım.



Bina 26
Env.no: 209
Deprem sonrası kurul kararı ile yıkım.



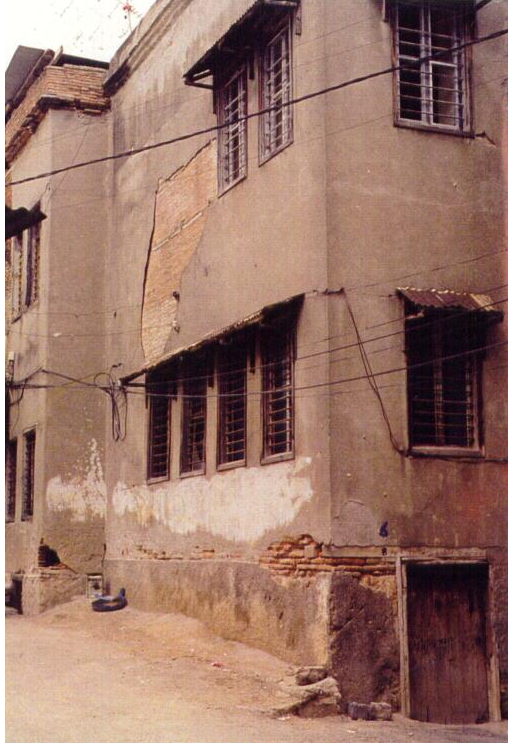
Bina 27
Env.no: 213
Deprem sonrası kaçak yıkım.



Bina 28
Env.no: 214
Deprem sonrası kaçak yıkım.



Bina 29
Env.no: 222
Deprem sonrası kurul kararı ile yıkım.



Bina 30
Env.no: 223
Deprem sonrası kurul kararı ile yıkım.



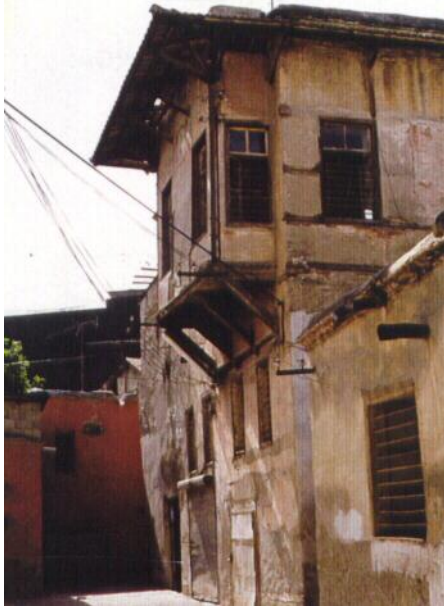
Bina 31
Env.no: 224
Deprem sonrası kurul kararı ile yıkım.



Bina 32
Env.no: 225
Deprem sonrası kurul kararı ile yıkım.



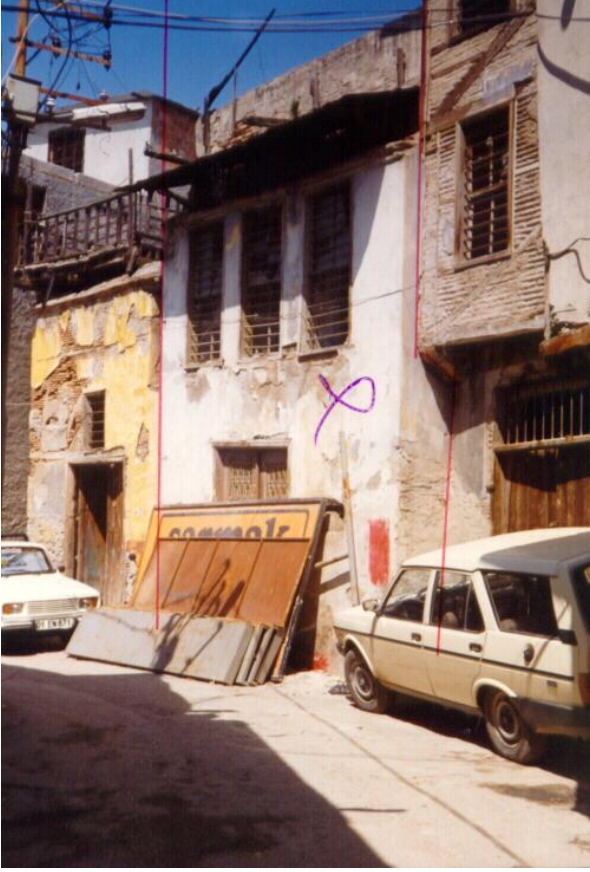
Bina 33
Env.no: 42
Deprem sonrası kaçak ile yıkım.



Bina 34
Env.no: 114
Deprem sonrası kurul kararı ile yıkım.



Bina 35
Env.no: 86
Depremden önce kaçak yıkım.



Bina 36
Env.no: 204-205
Depremden önce kaçak yıkım.



Bina 37
Env.no: 239
Depremden önce kaçak yıkım.



Bina 37 Avlu Cephesi



Bina 38
Env.no: 74
Deprem sonrası kaçak yıkım

Adana Kültür ve Tabiat Varlıklarını Koruma Kurulu deprem sonrası kısmen yıkılmış veya kullanılamayacak durumda olan 35 bina için yıkım, "mail-i inhidam" kararı çıkarmıştır. Yukarıda, bu binalardan yıkılmış olanlar ile yıkımı kaçak yapılmış binaların fotoğrafları yer almaktadır. Deprem öncesi kaçak yıkımı yapılan binaların bir kısmına ulaşamamıştır.